

# 戶外教育

---

2024.11.06 澳底國小

許達群

# 簡報大綱

- 動動腦
- 新北市108條戶外教育路線
- 辦理戶外教育前之思考
- 戶外教育實例分享
- 戶外教育潛在課程





請老師加  
入SLIDO

---

# 請問您覺得什麼是戶外教育？



① Start presenting to display the poll results on this slide.



請問您覺得規劃戶外踏查最困難  
的項目是什麼？





# 請問您覺得辦理戶外教育最優先的考量是什麼？



① Start presenting to display the poll results on this slide.

# 戶外教育的目的

- 讓學科知識學習更連結真實環境，強調在真實生活情境中學習
- 融合了歷史人文、學科知識、自然生態的戶外教育，可以讓學習走入真實世界



## 2 臺灣的位置與大航海時代

核心Q 臺灣的位置與十六、十七世紀的歷史發展有什麼關係？

網站資源

士瑋和怡雲在參觀大航海時代的展覽時，看到一幅十七世紀荷蘭人航行到亞洲的航海路線圖，展開以下的對話……



圖意



荷蘭距離臺灣這麼遠，為什麼他們



因為他們想要獲取日本的銀、中國以及東南亞的香料等。



地圖上的亞洲和歐洲是連在一起的

康軒5下第二單元

# 高年級社會課程銜接

康軒5下第二單元

馬偕剛來到臺灣時，並不被臺灣人接受，還因為不同於漢人的外表，被稱為「黑鬚番」。但他仍然努力克服語言與文化的隔閡，逐漸獲得臺灣人的認同。

圖意



馬偕經常為民眾拔牙、教導醫療知識，並藉機傳播基督教。

圖意



為了培育女性傳教人才，馬偕創立了淡水女學堂，這是臺灣北部最早的女性教育設施。(新北市 淡水區)

西元1844~1901年

馬偕是加拿大的傳教士，在臺灣北部傳教。在臺將近三十年，有許多傳教、醫療、教育等方面的貢獻。

圖意



在清帝國時期傳教士繪製的臺灣地圖中，粉紅色及黃色區域為當時設有教會的區域。

輕鬆派 | 隨堂練習 | 總結性評量



# 慢遊新店

和美山光、碧潭水色  
與人文老街



和美山步道：有藍綠兩條路線可以選擇，一為「藍色水岸步道」一為「綠色親山步道」



百年布行：早期量身訂做洋裝為主，今也製作毛毯、床罩



位在瑞公圳圳頭的抽水站，今美化為休憩的親水公園



新店老街

新店市立圖書館

大同路



七張捷運站



新店百年餅店

中正路

北新藝術廣場

攀岩場

瑞公公園



市公所捷運站

中華路

文化劇場

演藝廳

體育館

文史館

馬公公園

警察局

市公所

中華電信



捷運總站



新店渡：是現在台灣地區唯一僅剩的渡船口。一棧20元/人，一次可容15-20人乘坐

開天宮

## 建議行程

引水原址、萬善同歸碑→瑞公親水公園→吊橋→新店老街→長興宮→百年高洽隆布行→百年金成蘭餅店→碇堡→開天宮、石腔→大坪林圳→長老教會(午餐可至光明老街用餐)

## 延伸行程

和美山步道→舊宿舍改建的文創中心

## 交通方式

### ◎搭車

搭乘捷運綠色「松山—新店」線，於新店捷運總站下車，步行2



家鄉的水資源與居民的  
生活有什麼關係？

動畫

## 水資源與居民的生活

朗讀

重點

網站資源

水資源與家鄉居民的生活息息相關，提供居民日常生活所需。政府在各部分河川中、上游建有水庫，具有供給市民生與工業用水、灌溉或水力發電等功能。居民也會在河川、湖泊與海洋等地，進行划船、騎自行車環湖、浮潛等休閒活動。

水資源使生活更便利，但不當的使用可能會造成汙染。保護家鄉的水資源是大家的責任，我們應避免造成汙染，珍惜並共同愛護水資源。



影片

影片

問題提問

好可怕！河川居然變成紅色了，味道真不好聞！

我們該如何處理家鄉的河川汙染問題？



# 中年級課程銜接(家鄉水資源)

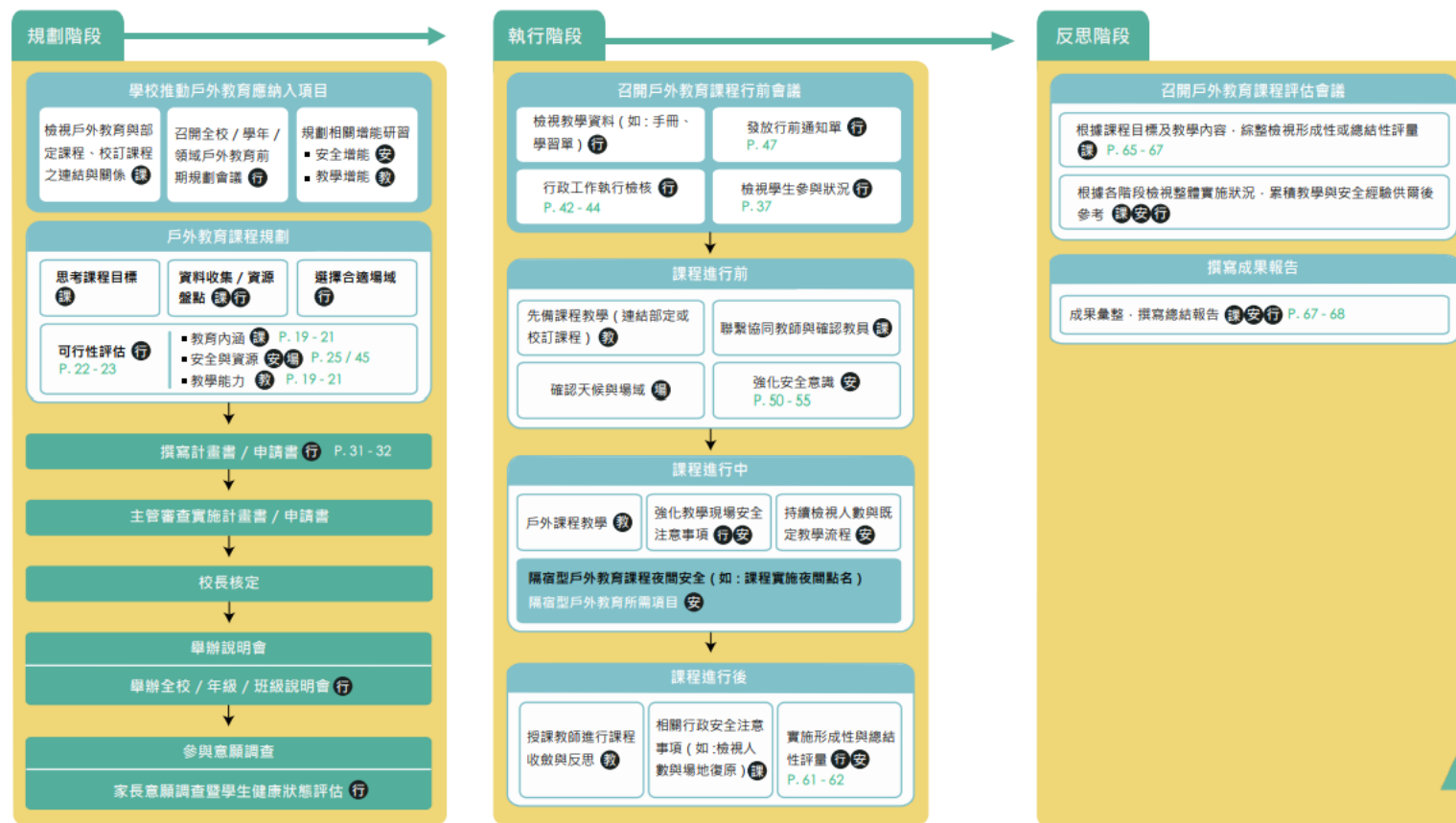


# 辦理戶外教育前之思考

02 戶外教育整體實施流程



圖 1 實施戶外教育架構流程圖





# 辦理戶外教育前之思考

## 規劃階段



- ☐ 與部定及校訂課程之連結
- ☐ 課程目標與活動設計
- ☐ 評估可行性與場域

方便抵達？缺什麼補什麼？

## 執行階段



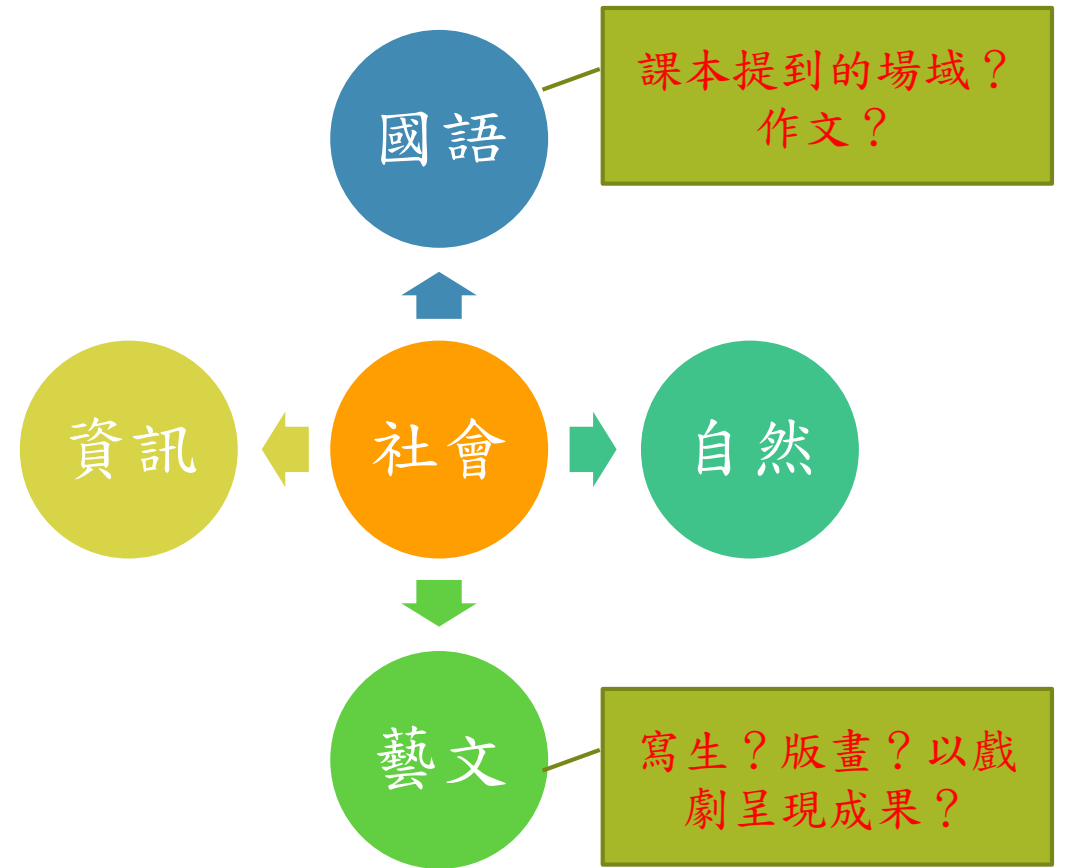
- ☐ 家長通知單、行政支援
- ☐ 課程教學活動、家長支援
- ☐ 多元評量

# 辦理戶外教育前之思考

- 如何做課程的延伸？
- 車輛？保險？費用？
- 要不要請家長陪同？
- 要不要學習單？
- 有哪些風險？

# 辦理戶外教育前之思考

- 如何做課程的延伸？
- 要如何申請？
- 車輛？保險？費用？
- 要不要請家長陪同？
- 要不要學習單？
- 有哪些風險？





# 辦理戶外教育前之思考

- 如何做課程的延伸？
- 車輛？保險？費用？
- 要不要請家長陪同？
- 要不要學習單？
- 有哪些風險？
- 車子出廠年限~~10年
- 投保意外險
- 老師跟行政人員的費用  
(家長會？出差旅費？)

# 辦理戶外教育前之思考

- 如何做課程的延伸？
- 車輛？保險？費用？
- 要不要請家長陪同？
- 要不要學習單？
- 有哪些風險？

# 辦理戶外教育前之思考

- 如何做課程的延伸？
- 車輛？保險？費用？
- 要不要請家長陪同？
- 要不要學習單？
- 有哪些風險？
- 好處：加深印象、展現多元智慧、小組討論的依據、容易做成果…
- 壞處：一直寫~一直寫~



# 辦理戶外教育前之思考

- 如何做課程的延伸？
- 車輛？保險？費用？
- 要不要請家長陪同？
- 要不要學習單？
- 有哪些風險？

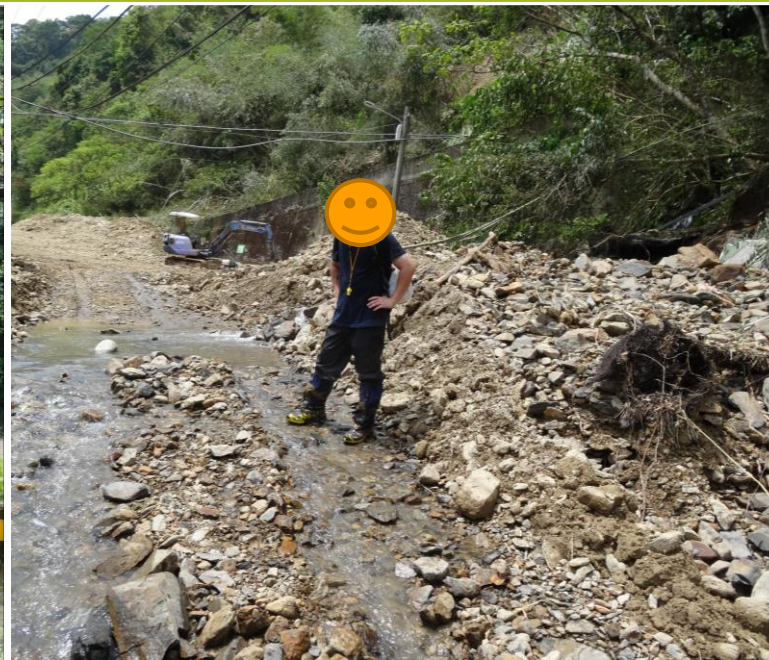
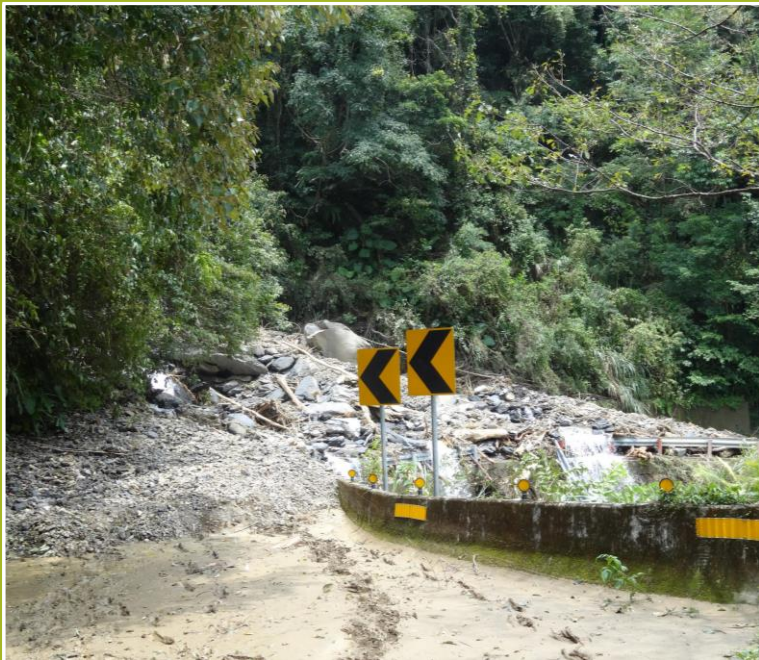




## 課程實例—搭捷運

- 學生搭捷運，體驗交通建設。
- 松山機場看飛機
- 小巨蛋溜冰





# 戶外教育 之潛在課程

---

104年蘇迪勒風災

戶外教育~知行合一