




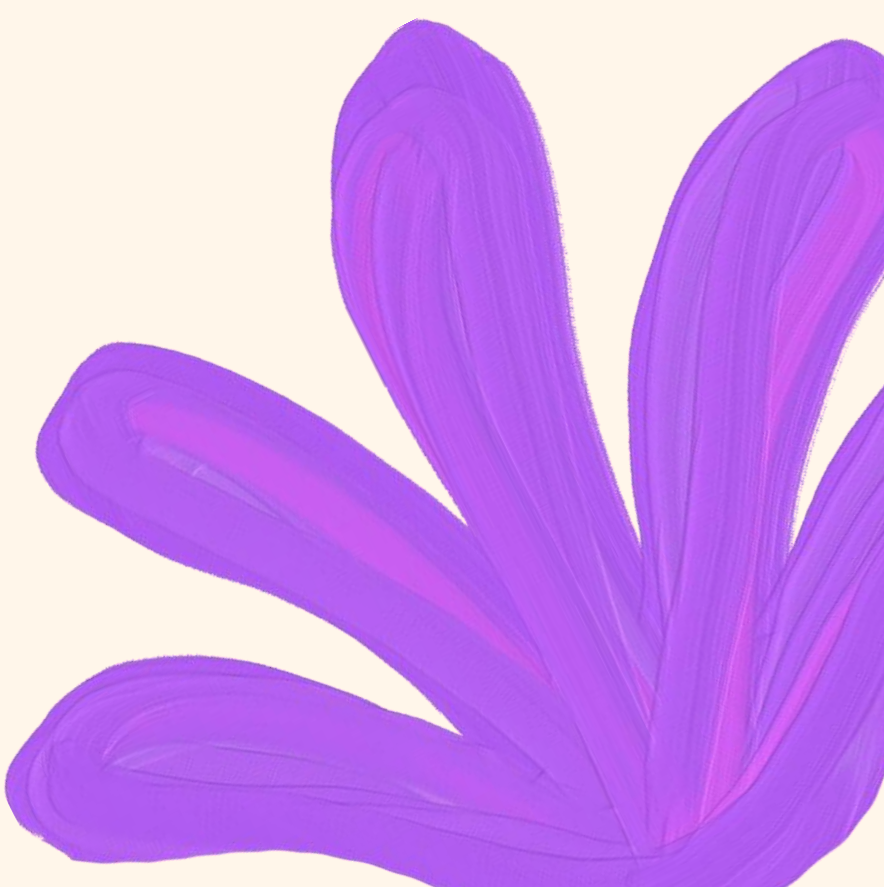
校徽的100種可能

113.05.29





校徽的意義為何？

- 校徽為一校精神之象徵
 - 以一致的徽樣呈現，用以標誌異同，突顯特色
 - 承續傳統，彰顯校風
 - 學校的願景及特色
- 

頭前國中校徽的意義 是什麼？



頭前國中校徽的意義 是什麼？



小組討論，
請舉手發表

頭前國中校徽的意義 是什麼？



守護
培育人才、付出愛心
以雙手的造型，護衛生命的成長

市大附小



- 「鐸」是一種可以用手搖動，發出聲音的大鈴，孔子曾被比喻為「木鐸」，「鐸」象徵老師
- 代表學生的「幼苗」，幼苗是代表學生充滿生命力和成長的空間。
- 所以校徽表示我們這個學校是個讓學生能在老師循循善誘的教導下，慢慢成長、茁壯的地方！

活動一：頭前的古往今來



請開啟頭前校網



- 返回首頁
- 認識頭前
- 行政單位
- 公開資訊

113學年度 頭前國中體育班 招生專區

頭前國中113學年度運動績優、特色招生榜單

| 班級 | 姓名 | 錄取學校 |
|-----|-------------|------------|
| 914 | 楊獻、黃敦修 | 臺北市立百齡高級中學 |
| 914 | 陳柏羽 | 臺北市立松山高級中學 |
| 903 | 鄭曉恩 | 臺北市立內湖高級中學 |
| 908 | 楊沛哲 | 臺北市立復興高級中學 |
| 909 | 曾柏陽 | 臺北市立復興高級中學 |
| 914 | 劉建甫、張煒毅 | 新北市立新莊高級中學 |
| 914 | 陳威利、洪威豪、鄭家亨 | 新北市立三民高級中學 |
| 908 | 江柏麟 | 新北市立三民高級中學 |

關鍵字 搜尋

LUNCH TIME 午間英語饗宴

ENGLISH

啟用 Windows 移至 [設定]

你知道頭前的地名的源由嗎？



頭前 之由來

清-頭重莊

1887年頭前庄



臺灣堡圖1904年



頭前校網

創校於何時

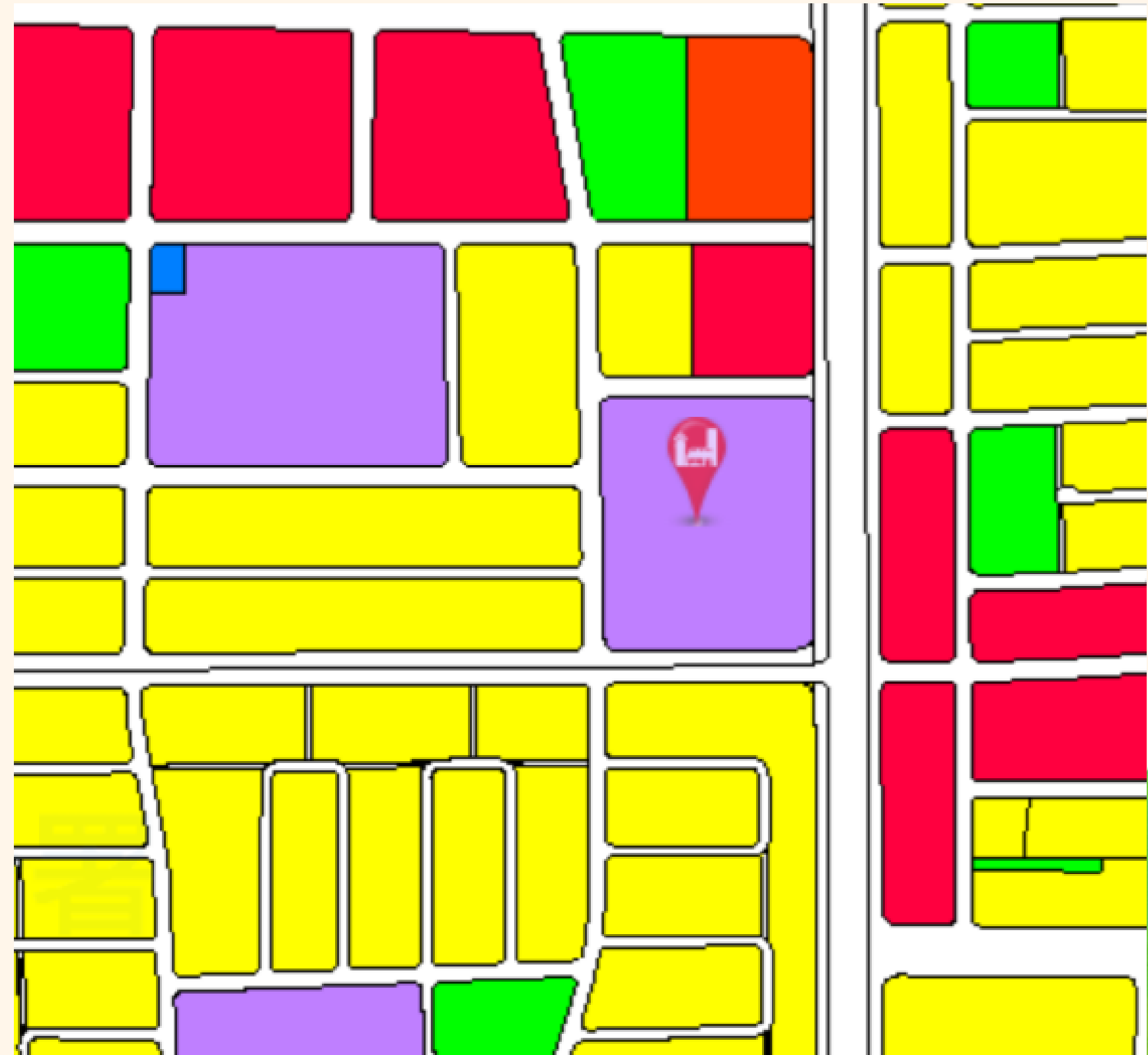
1986(民75)




頭前變遷

校園週邊

住宅商業區





小組活動

新時代新頭

請從學前校校網
找尋頭前的特

色



學校願

景特
學校學

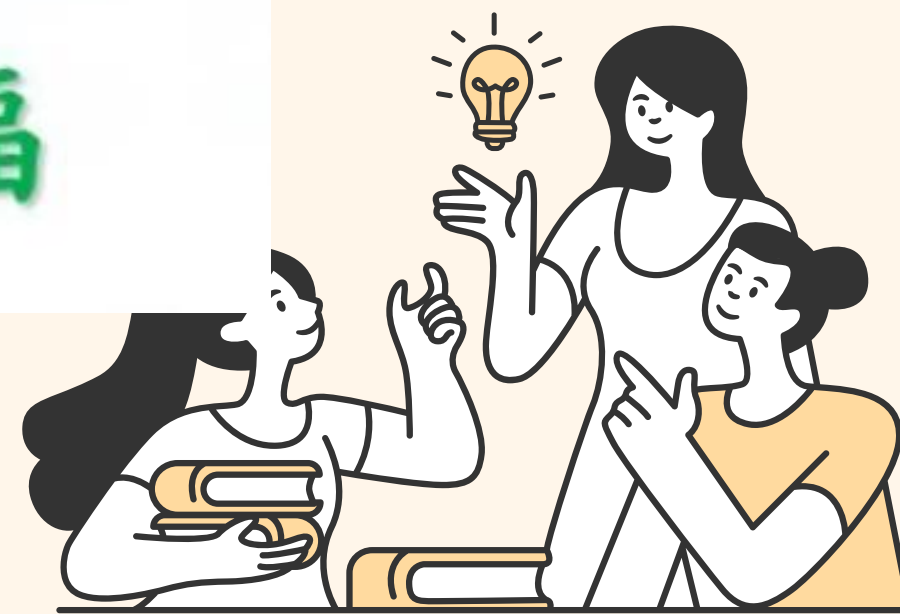
色
活動、課

社

專

學校願景-校長室

- ◆有禮貌、愛整潔
- ◆樂學習、知感恩
- ◆負責任、有自信
- ◆頭前願景:樂觀、進取
感恩、惜福





圖案設計注意事項

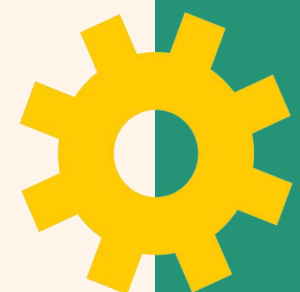
1

圖案要具有
積極正面的
含義

2

圖案要易於理解
和記憶，讓人一
眼就能看出其含
義。





學校願景-樂觀 的象徵圖案

太陽

往上的箭頭

彩虹

種子

笑臉

花朵



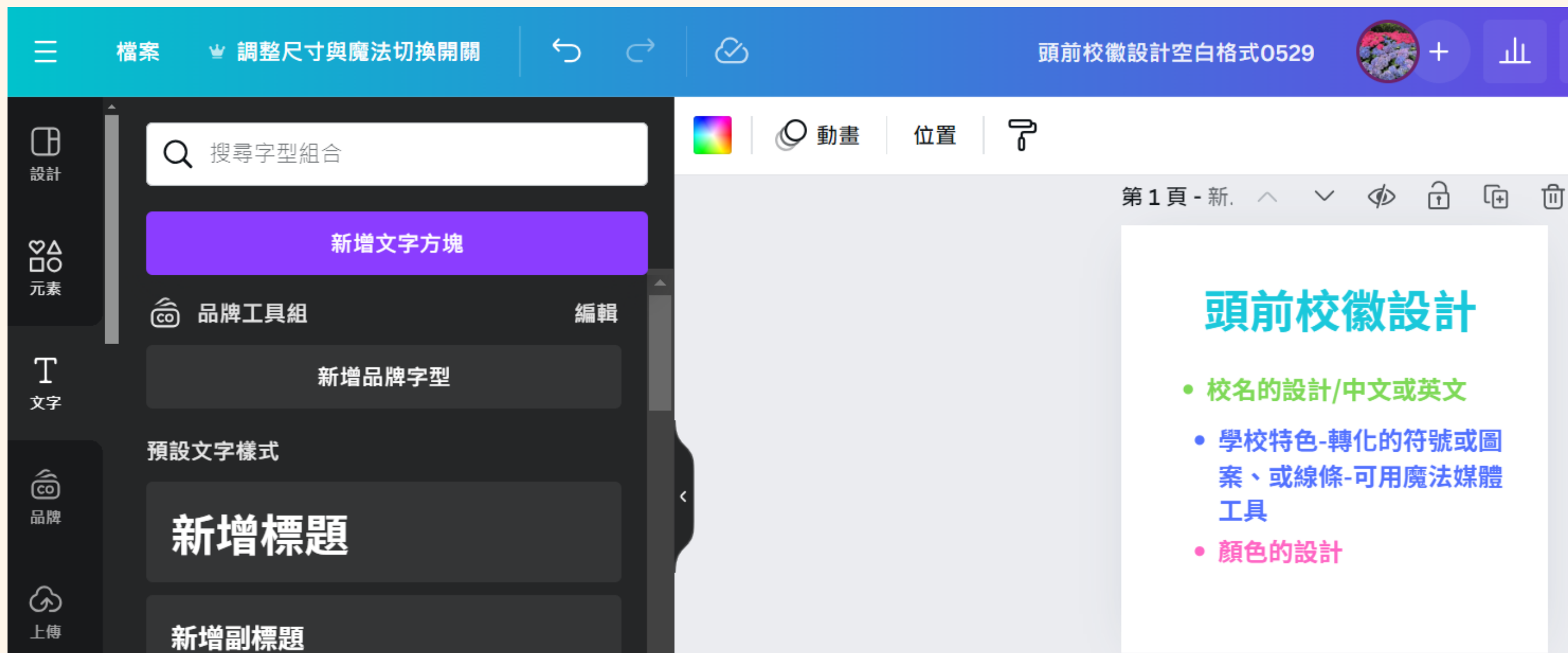
魔法媒體工具-生成圖片



魔法媒體工具



標誌模版-設計校徽



三好校園，遇見幸福



校園地 景



校園地 景



校園植 物



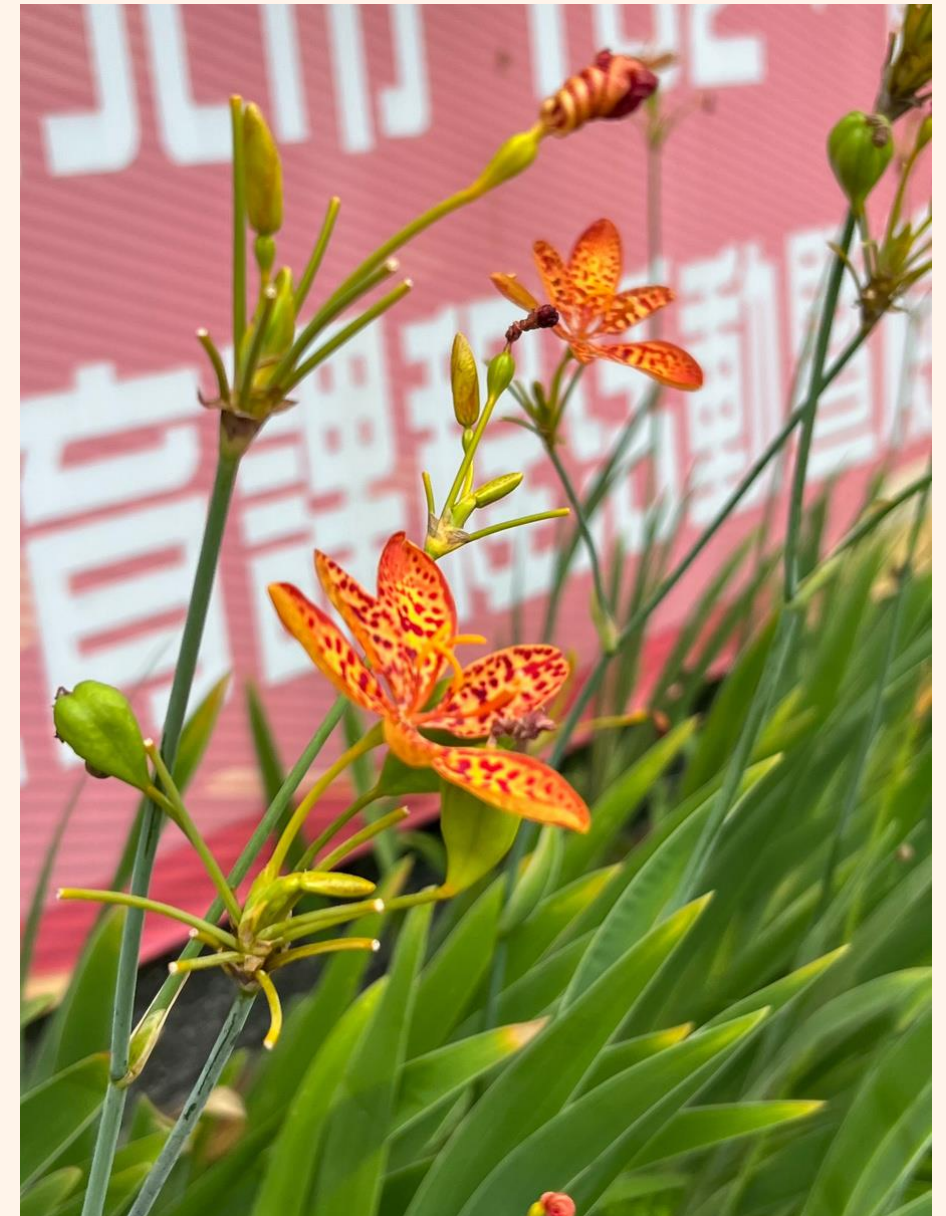
繁星花

創造與創新



蔥蓮

純真美好



射干

誠實



學校特色-轉化 校徽設計元素

用CANVA-工具列製作
魔法媒體工具

小組討論及歸納-校徽設計元素

| 特色 | 意義 | 元素： 符號、文字、圖案、顏色 |
|----|----|--------------------|
| | | |
| | | |
| | | |
| | | |
| | | |

形狀
符號

文字

線條

圖像

顏色





建立新設計

輸入學校標誌

建立新設計



- 請至少運用3-5個元素(校名一定要加入)
- 可以運用canva魔法媒體工具進行設計
- 在canva完成作品並上傳教師審查



臺灣大學



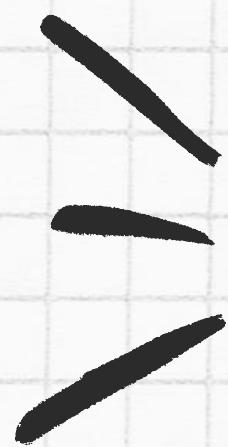
- 「敦品勵學、愛國愛人」為立教之根本，修身之準則
- 傳鐘：作息定時，生活有序，俾聞聲惕厲，精進不已。
- 椰樹：十年樹木，百年樹人。步康莊大道，養恢宏志氣。
- 步康莊大道，養恢宏志氣。
- 圖案中之梅花布局，藍白設色，及雷文邊緣，乃融合立國精神與文化傳統之精蘊

北投國中



- 「投中」 古篆字，點出北投國中校史悠久；
- 背景「梅花」圖案象徵堅忍不拔
- 花瓣勻稱意謂北投學生德、智、體、群、美五育均衡發展；
- 「綠色禾苗」表示青青子衿有活力，將成長茁壯、結果壘壘；
- 金黃色「飽滿稻穗」，意指北投國中培育人才卓然有成、
- 校友奉獻良多，為社會中堅；
- 稻禾植基於「紅結」上，底層有兩個狀似「圖釘」支撐，
- 意寓北投師長學有專長、熱忱自律又循循善誘，
- 像辛勤耕耘校園裏的園丁，培育英才、成果豐碩

校徽設計 自我檢核



校徽設計自我檢核

- 校徽設計的元素皆能符合學校的特色(3-5個元素)
- 校徽設計的元素(圖案、顏色、字體等)適合並有視覺的平衡及美感
- 校徽創作是的元素能明確表達意義及理念
- 校徽設計的作品具有創意及獨特性
- 能完成校徽設計的作品設計理念及如何決定元素的歷程