



來新北遶寮

loi ˘ xin ˊ bed ˘ lau ˊ liau



改編自新北市客語補充教材
第三冊第二單元 共下來遶寮

新北市地方特色地圖



新北市區域之冠

長青人口比例之冠 長青區65歲以上人口比例佔26.44%	平溪區5歲以下人口比例佔2.77% 平溪區5歲以下人口比例佔2.77%
原住民人數分布之冠 市原住民人口數：52,283人 樹林區原住民總人口數：6,323人	人口密度之冠 板橋區人口密度比例：40,381人/平方公里 板橋區總人口數：557,351人
新店區寺廟數量之冠 新店區寺廟總數：953間 新店區寺廟總數：82間	族群多元之冠 中和區族群融合總人口數：86,958人 中和區族群融合總人口數：86,958人 中和區族群融合總人口數：86,958人



這兜好食个東西安到麼个？

ia` deu' ho` siid ge dung' xi' on' do ma`
ge



豆腐

teu fu



艾粄

ngie ban`



番薯

fan' su`

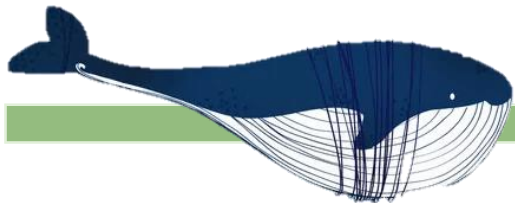
新北市

地方特色地圖



族群多元之冠		
中和	新北市族群融合總人口數：86,958人	中和區融合族群包含：越南、印尼、泰國、菲律賓、緬甸及大陸配偶共計10,542人
人口之冠		
板橋	新北市總人口數：3,943,421人	板橋區總人口數：557,351人





想看哪，仰般唸？

(白白个)

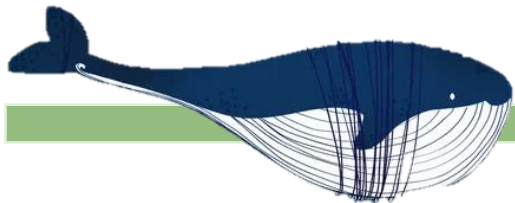
pag pag ge

(黃黃个)

vong ˇ vong ˇ
ge

(青青个)

qiang ´ qiang ´
ge



俅曉講：

(白白个)
pag pag ge

豆腐
teu fu



(黃黃个)
vong^ˇ vong^ˇ
ge

番薯
fan^ˊ su^ˇ



(青青个)
qiang^ˊ qiang^ˊ
ge

艾粻
ngie ban[`]



來尋寶



番薯

fan ' su ˇ

白白个

pag pag ge

黃黃个

vong ˇ vong ˇ
ge

白白个

pag pag ge

艾粿

ngie ban `

青青个

qiang ´
qiang ´ ge

黃黃个

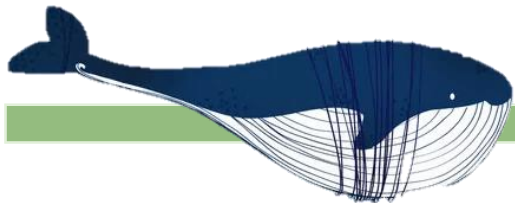
vong ˇ vong ˇ
ge

青青个

qiang ´
qiang ´ ge

豆腐

teu fu



想看哪，仰般唸？

(盡 好 食)

qin hau siid



句型練習單

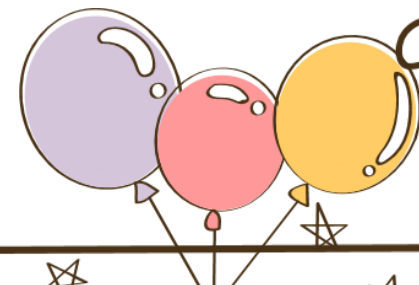
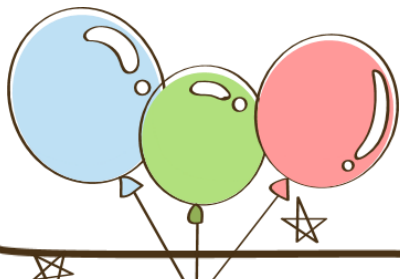
日期：

姓名：

★ 先聽起來，再念看哪！

111/09/22

偌 ngai ˇ	盡 好 食 qin hau siid	白 白 个 pag pag ge	豆 腐 teu fu
阿 爸 a ´ ba ´		黃 黃 个 vong ˇ vong ˇ ge	番 薯 fan ´ su ˇ
阿 姆 a ´ me ´		青 青 个 qiang ´ qiang ´ ge	艾 粿 ngie ban `





句型練習單

日期：

姓名：

★ 先箍起來，再念看哪！

111/09/22

𠵼 ngai ˇ	盡 好 食 qin hau siid	白 白 个 pag pag ge	豆 腐 teu fu
阿 爸 a ´ ba ´		黃 黃 个 vong ˇ vong ˇ ge	番 薯 fan ´ su ˇ
阿 姆 a ´ me ´		青 青 个 qiang ´ qiang ´ ge	艾 粿 ngie ban `

