

# 戶外教育

---

2024.04.10 雙峰國小

許達群

# 簡報大綱

- 動動腦
- 新北市108條戶外教育路線
- 辦理戶外教育前之思考
- 戶外教育潛在課程



Modern Cabin in Norway  
(<https://www.boredpanda.com/bizarre-buildings/>)

# 新北市108條戶外教育路線





淡水河「環」抱的  
「教」育中心



挖子尾自然保留區

八里文化公園露營

十三行文化公園

紅樹林保護區

水筆仔公園

八里風帆碼頭

八里左岸自行車道

八里左岸公園

八里租借站

八里開臺

八里渡船頭老街

③ 八里渡船頭老街

挖子尾自然生態保留區：具有豐富的生態，退潮時可見招潮蟹成群結隊揮舞著大螯，橫衝直撞，眼角不定時瞄到彈塗魚在泥灘上跳躍，停在港邊喘口氣。

5 挖子尾自然保留區

### 延伸行程

### 交通方式

◎搭康

- ◆捷運關渡站→搭紅13公車至八里左岸公園(碼頭)站。
- ◆捷運蘆洲站→搭704於八里左岸公園(碼頭)站。
- ◆淡水搭乘渡輪至八里碼頭。

### ◎自行開車

中山高五股交流道下→台15線→龍米路二段→右轉觀海大道。

## 諮詢訊息

◎餐飲

- ◆ 渡船頭老街：福州倆相好、姐妹雙胞胎、花枝嬌
- ◆ 觀海大道：水灣餐廳、古典玫瑰園、雅米小鎮
- ◆ 龍米路二段：甕窯雞、余家孔雀蛤大王

◎醫癩

- ◆晨安診所：八里區龍米路1段257號。八里部分較少大型醫院，請至鄰近淡水就醫。
- ◆淡水馬偕醫院：淡水區民生路45號
- ◆新光家醫科診所：淡水區民族路12號2樓

其他

◎停車資訊：觀海大道聯通停車場（每小時20元）

◎洗手間：環教中心、渡船頭老街內皆有公廁

道路

● 腳踏車步道

### 建議路線

### 1 永續環境教育中心

永續環境教育中心

八里開臺

八里渡船頭老街

③ 八里渡船頭老街



## 2 臺灣的位置與大航海時代

核心Q 臺灣的位置與十六、十七世紀的歷史發展有什麼關係？

網站資源

士瑋和怡雲在參觀大航海時代的展覽時，看到一幅十七世紀荷蘭人航行到亞洲的航海路線圖，展開以下的對話……



圖意



荷蘭距離臺灣這麼遠，為什麼他們



因為他們想要獲取日本的銀、中國以及東南亞的香料等。



地圖上的亞洲和歐洲是連在一起的

康軒5下第二單元

# 高年級社會課程銜接

康軒5下第二單元

馬偕剛來到臺灣時，並不被臺灣人接受，還因為不同於漢人的外表，被稱為「黑鬚番」。但他仍然努力克服語言與文化的隔閡，逐漸獲得臺灣人的認同。

圖意



馬偕經常為民眾拔牙、教導醫療知識，並藉機傳播基督教。

圖意



為了培育女性傳教人才，馬偕創立了淡水女學堂，這是臺灣北部最早的女性教育設施。(新北市 淡水區)

西元1844~1901年

馬偕是加拿大的傳教士，在臺灣北部傳教。在臺將近三十年，有許多傳教、醫療、教育等方面的貢獻。



圖意

在清帝國時期傳教士繪製的臺灣地圖中，粉紅色及黃色區域為當時設有教會的區域。

輕鬆派 | 隨堂練習 | 總結性評量



# 慢遊新店

和美山光、碧潭水色  
與人文老街



和美山步道：有藍綠兩條路線可以選擇，一為「藍色水岸步道」一為「綠色親山步道」



百年布行：早期量身訂做洋裝為主，今也製作毛毯、床罩



位在瑞公圳圳頭的抽水站，今美化為休憩的親水公園



新店老街

新店市立圖書館

大同路



七張捷運站



新店百年餅店

中正路

北新藝術廣場

攀岩場

瑞公公園



市公所捷運站

中華路

文化劇場

演藝廳

體育館

文史館

馬公公園

警察局

市公所

中華電信



捷運總站



新店渡：是現在台灣地區唯一僅剩的渡船口。一棧20元/人，一次可容15-20人乘坐

開天宮

## 建議行程

引水原址、萬善同歸碑→瑞公親水公園→吊橋→新店老街→長興宮→百年高洽隆布行→百年金成蘭餅店→碇堡→開天宮、石腔→大坪林圳→長老教會(午餐可至光明老街用餐)

## 延伸行程

和美山步道→舊宿舍改建的文創中心

## 交通方式

### ◎搭車

搭乘捷運綠色「松山—新店」線，於新店捷運總站下車，步行2



家鄉的水資源與居民的  
生活有什麼關係？

動畫

## 水資源與居民的生活

朗讀

重點

網站資源

水資源與家鄉居民的生活息息相關，提供居民日常生活所需。政府在各部分河川中、上游建有水庫，具有供給居民生活與工業用水、灌溉或水力發電等功能。居民也會在河川、湖泊與海洋等地，進行划船、騎自行車環湖、浮潛等休閒活動。

水資源使生活更便利，但不當的使用可能會造成汙染。保護家鄉的水資源是大家的責任，我們應避免造成汙染，珍惜並共同愛護水資源。



影片

影片

問題提問

好可怕！河川居然變成紅色了，味道真不好聞！

我們該如何處理家鄉的河川汙染問題？



# 中年級課程銜接(家鄉水資源)

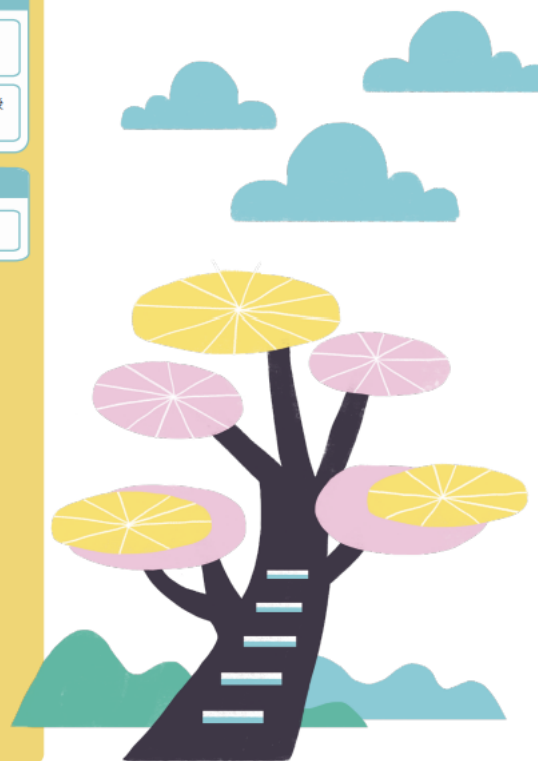
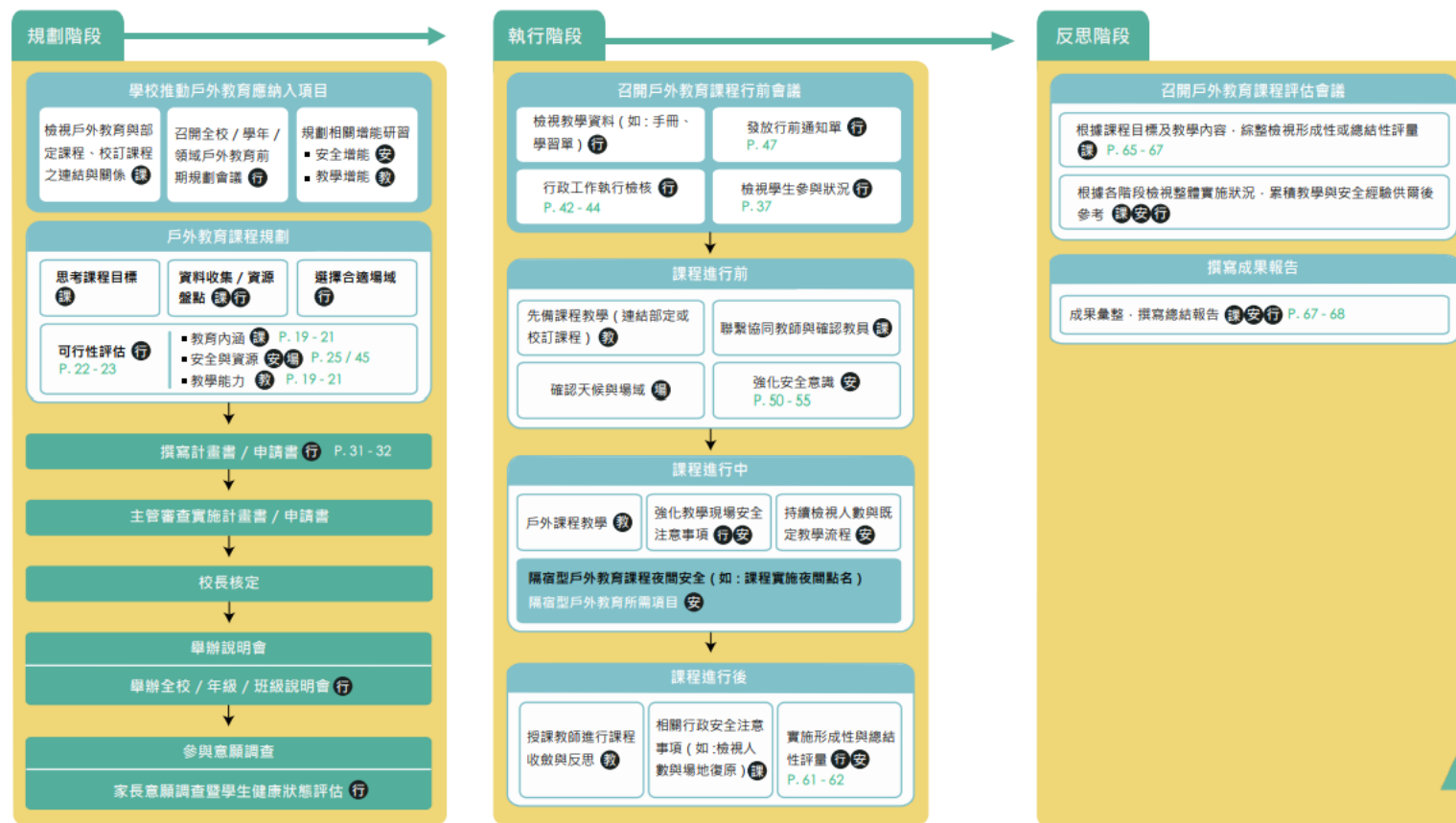


# 辦理戶外教育前之思考

02 戶外教育整體實施流程



圖 1 實施戶外教育架構流程圖



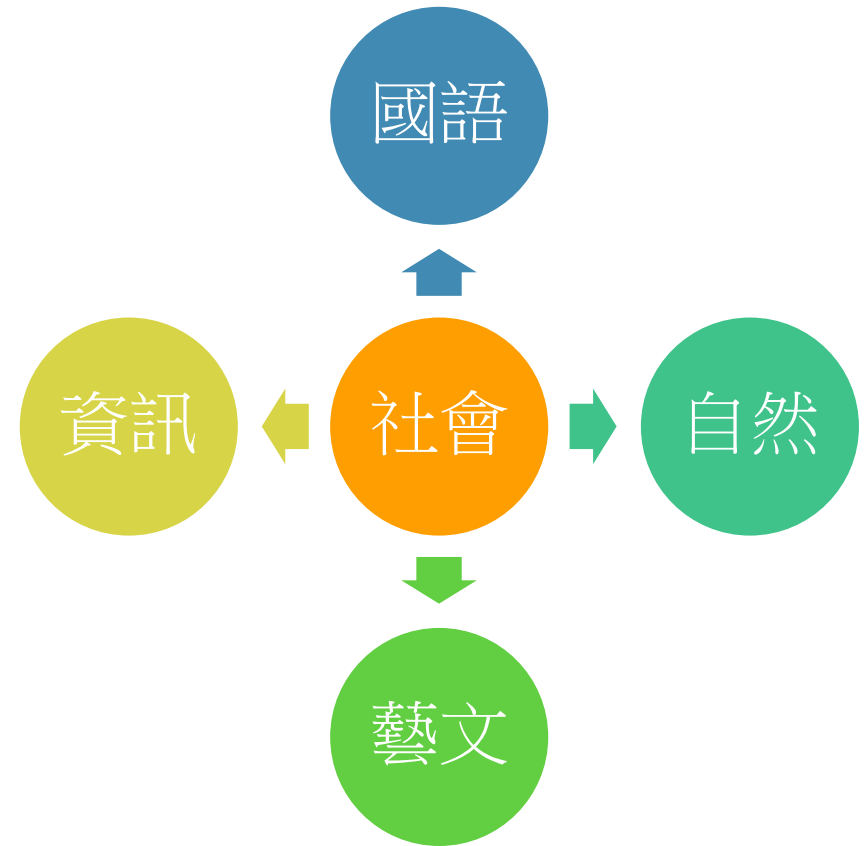


# 辦理戶外教育前之思考

- 如何做課程的延伸？
- 車輛？保險？費用？
- 要不要請家長陪同？
- 要不要學習單？
- 有哪些風險？

# 辦理戶外教育前之思考

- 如何做課程的延伸？
- 要如何申請？
- 車輛？保險？費用？
- 要不要請家長陪同？
- 要不要學習單？
- 有哪些風險？





# 辦理戶外教育前之思考

- 如何做課程的延伸？
- 車輛？保險？費用？
- 要不要請家長陪同？
- 要不要學習單？
- 有哪些風險？
- 車子出廠年限~~10年
- 投保意外險
- 老師跟行政人員的費用  
(家長會？出差旅費？)

# 辦理戶外教育前之思考

- 如何做課程的延伸？
- 車輛？保險？費用？
- 要不要請家長陪同？
- 要不要學習單？
- 有哪些風險？



# 辦理戶外教育前之思考

- 如何做課程的延伸？
- 車輛？保險？費用？
- 要不要請家長陪同？
- 要不要學習單？
- 有哪些風險？

- 好處：加深印象、展現多元智慧、小組討論的依據、容易做成果…
- 壞處：不好說~



# 辦理戶外教育前之思考

- 如何做課程的延伸？
- 車輛？保險？費用？
- 要不要請家長陪同？
- 要不要學習單？
- 有哪些風險？





# 戶外教育之風險~氣候變化



9 : 52

風雲變色

3 : 03



謝謝聆聽