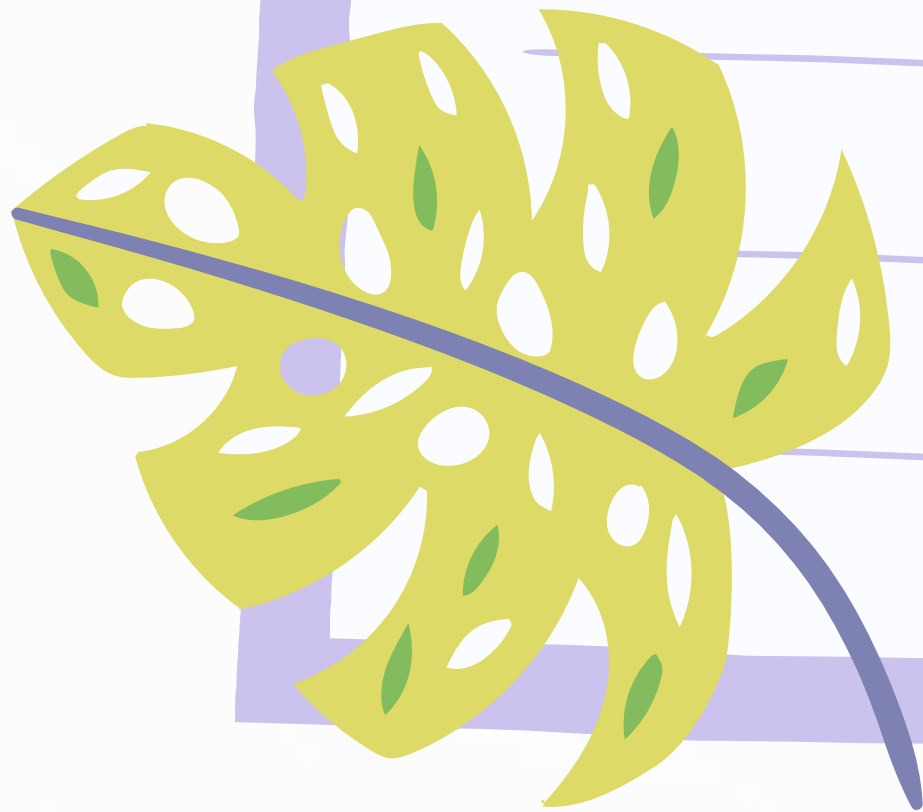
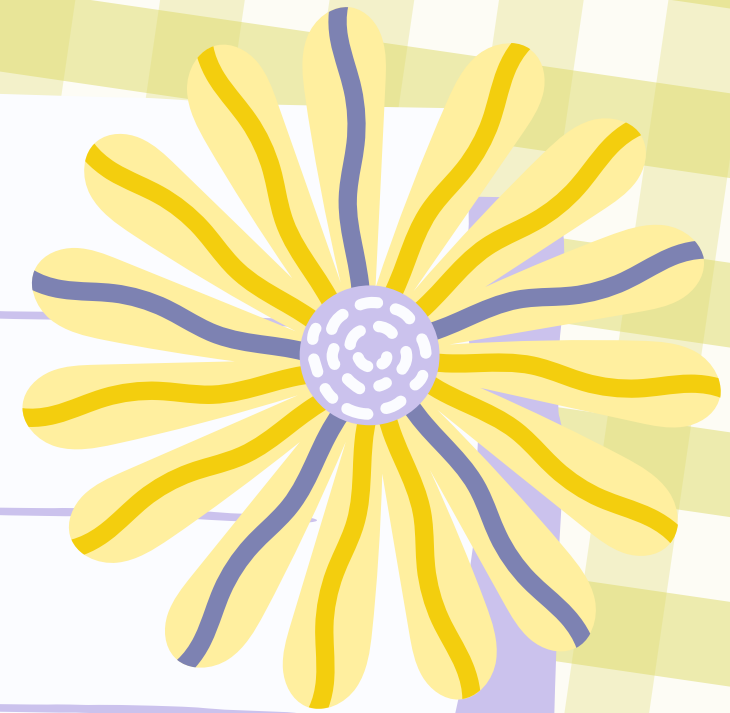


111學年度第二學期

# 社會學習領域 專輔公開課

112年5月17日






課程名稱:康軒版五下 5-1地震

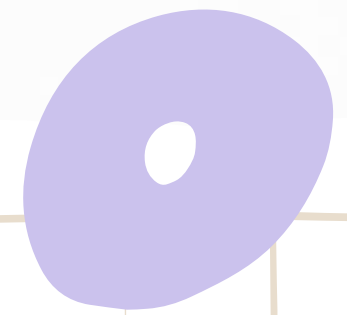
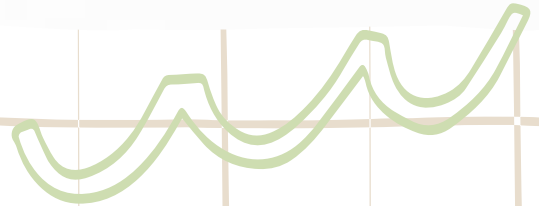

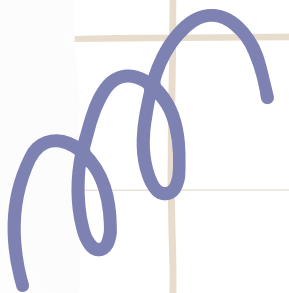

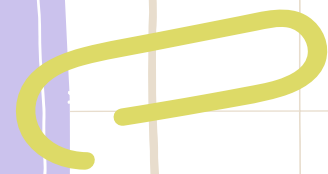
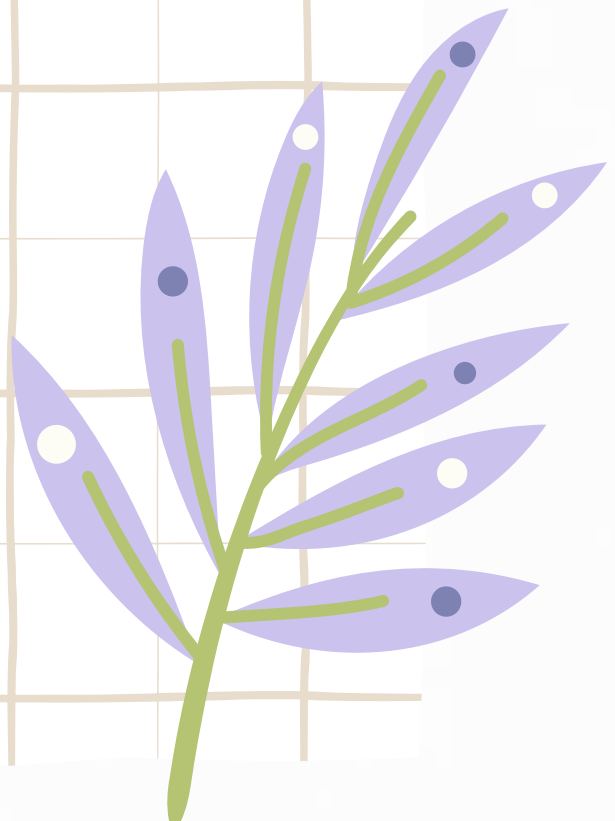
授課老師:新北市國教輔導團社會學習領域

專任輔導員頭湖國小 謝素君

*Hello and welcome to my Social studies Class!*



# 目錄

- 
- 
- 
- 
- 
- 
- 
- 01 公開課流程
  - 02 這堂課的準備
  - 03 觀課
  - 04 饗課（議課）

# 學生特質

May 17st, 2023

- 1.班級人數33人，男16人(含特殊生1名)，女17人。
- 2.班級常規秩序佳，男同學上課比較踴躍發言，女同學多文靜乖巧，少主動發言。
- 3.有學習吧學習平台以及平板操作經驗。

# 學生座位表

黑板

29	33
2	三 8
	26

16	20
30	二 6
	12

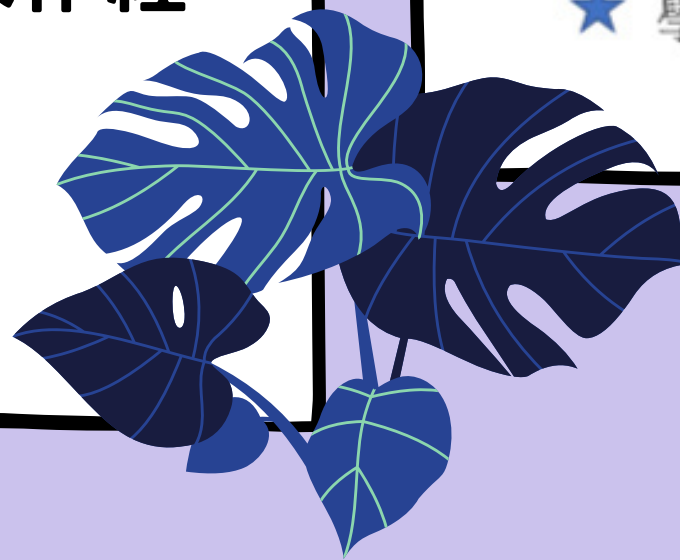
7	32
10	一 18
	27

25	11
23	六 31
★ 1	14

15	13
28	五 17
4	21

3	24
9	四 5
22	19

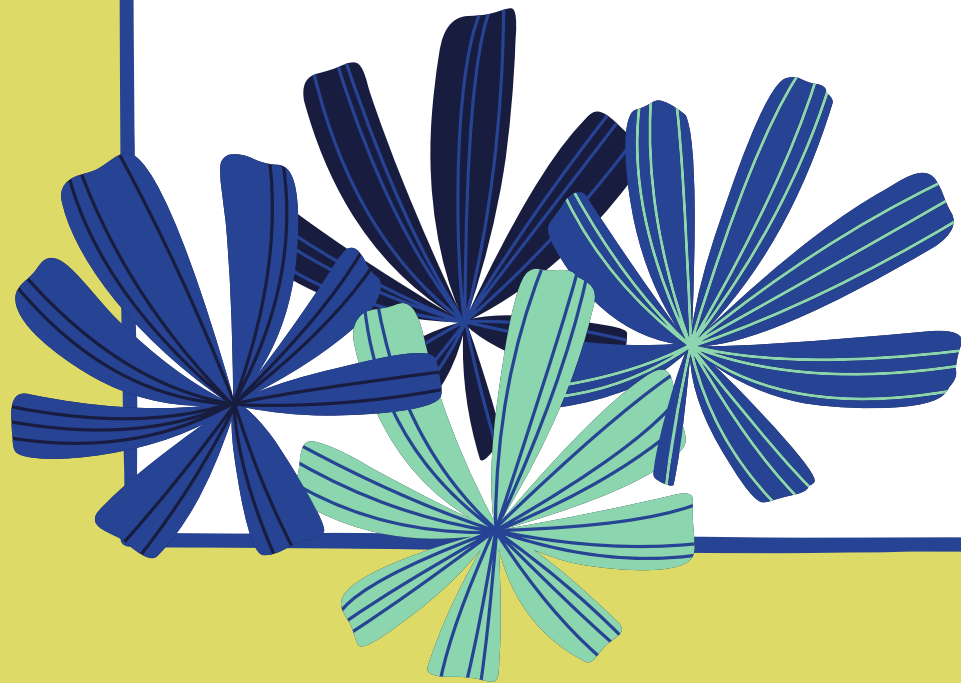
★ 學習較落後



## 九年一貫課程綱要能力指標

**1-3-10**

**舉例說明地方或區域環境  
變遷所引發的環境破壞，  
並提出可能的解決方法。**



## 12年新課綱核心素養

社-E-A2 敏覺居住地方的社會、自然與人文  
環境變遷，關注生活問題及其影響，並思考  
解決方法。

### 學習重點

#### 學習表現

2a-III-1 關注社會、自然、人文環境與生活方式的互  
動關係。

#### 學習內容

Ab-III-3 自然環境、自然災害及經濟活動，和生活空  
間的使用有關聯性。

Ca-III-1 都市化與工業化會改變環境，也會引發環境  
問題。



# 學習目標

1.知道地震造成的傷害。

2.瞭解土地過度開發與人口集中和地震自然災害的關係。



# 課前自學-學習吧

LearnMode 學習吧

learnmode.net/course/549699

課程總覽 線上活動 我的課程 進階學習 教學素材

社會課

私人 開課

會課

重置

learnmode.net/

章節 【五下社會】5-1地震

- 臺灣十大地震災害(1904 年斗六地震、1906 年梅山地震)(第一組)
- 臺灣十大地震災害(1916 年南投地震系列、1935 年新竹 - 台中地震)(第二組)
- 臺灣十大地震災害(1941 年中埔地震、1946 年新化地震)(第三組)
- 臺灣十大地震災害(1951 年花東縱谷地震系列、1959 年恆春地震)(第四組)
- 臺灣十大地震災害(1964 年白河地震、1986 年花蓮地震)(第五組)
- 921集集地震、美濃地震、花蓮地震(摘要)(第六組)
- 臺灣重大地震報導資料重點摘要紀錄

31°C 多雲時陰

LearnMode 學習吧

learnmode.net/course/549699/34131022/homework/3072350

臺灣重大地震報導資料摘要

第( 4 )組 姓名: 座號: 19

地震名稱: 恆春地震

(1)地震發生時間	1959 年 8 月 15 日
(2)地震發生的地點	屏東縣 恆春鎮
(3)地震規模	7.1
(4)地震災害(例如傷亡人數、建築物倒塌棟數、災損金額等)	山崩、地裂、17 人死亡、33 人重傷、35 人輕傷、房屋全倒: 1214 棟, 半倒: 1375 棟, 大破 392 棟, 破損 139 棟
(5)何種災害引起的傷亡最嚴重	房屋的設計只有防風、防風的作用, 但沒有防震的作用
(6)其他	民房建築損害金額: 24111900 元 學校建築損害金額: 6127000 元

31°C 多雲時陰

臺灣重大地震報導資料摘要

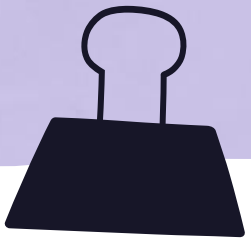
第( 5 )組 姓名: 座號: 17

地震名稱: 花蓮地震


(1)地震發生時間	1986 年 11 月 15 日晨 5 時 20 分
(2)地震發生的地點	花蓮縣 花蓮市
(3)地震規模	6.8 的強烈地震
(4)地震災害(例如傷亡人數、建築物倒塌棟數、災損金額等)	傷亡人數: 合計: 77 人, 死亡: 15 人, 失蹤: 0 人, 受傷: 62 人 房屋倒塌(棟)合計: 67 全倒: 35 半倒: 32 災損金額: 生命財產巨大的損失。
(5)何種災害引起的傷亡最嚴重	地震
(6)其他	和 1985 年的墨西哥地震情形相似。

31°C 多雲時陰





## 活動二：天搖地動， 震災有多少？




1. 「918池上地震」報導



2. 關鍵問題

(1) 地震可能導致哪些災害？

(2) 人為因素可能是造成或  
加劇重大災害的原因嗎？









1.標示「臺灣重大地震發生地點

2.關鍵問題:

(1)臺灣地震傷亡比較嚴重的地方大都在哪裡？

(2)為什麼災情比較嚴重的地震大都多是發生在西部地區？




## 活動三:誰是震災破壞王?





### 三、依共備者建議修改



- 1.修改課堂討論案例
  - 2.修改提問
  - 3.生活中「避震」相關的設計與規畫
- 

### 一、案例選擇

原設計  
「921地震報導」  
建議修改  
「918池上地震」

### 二、數位工具

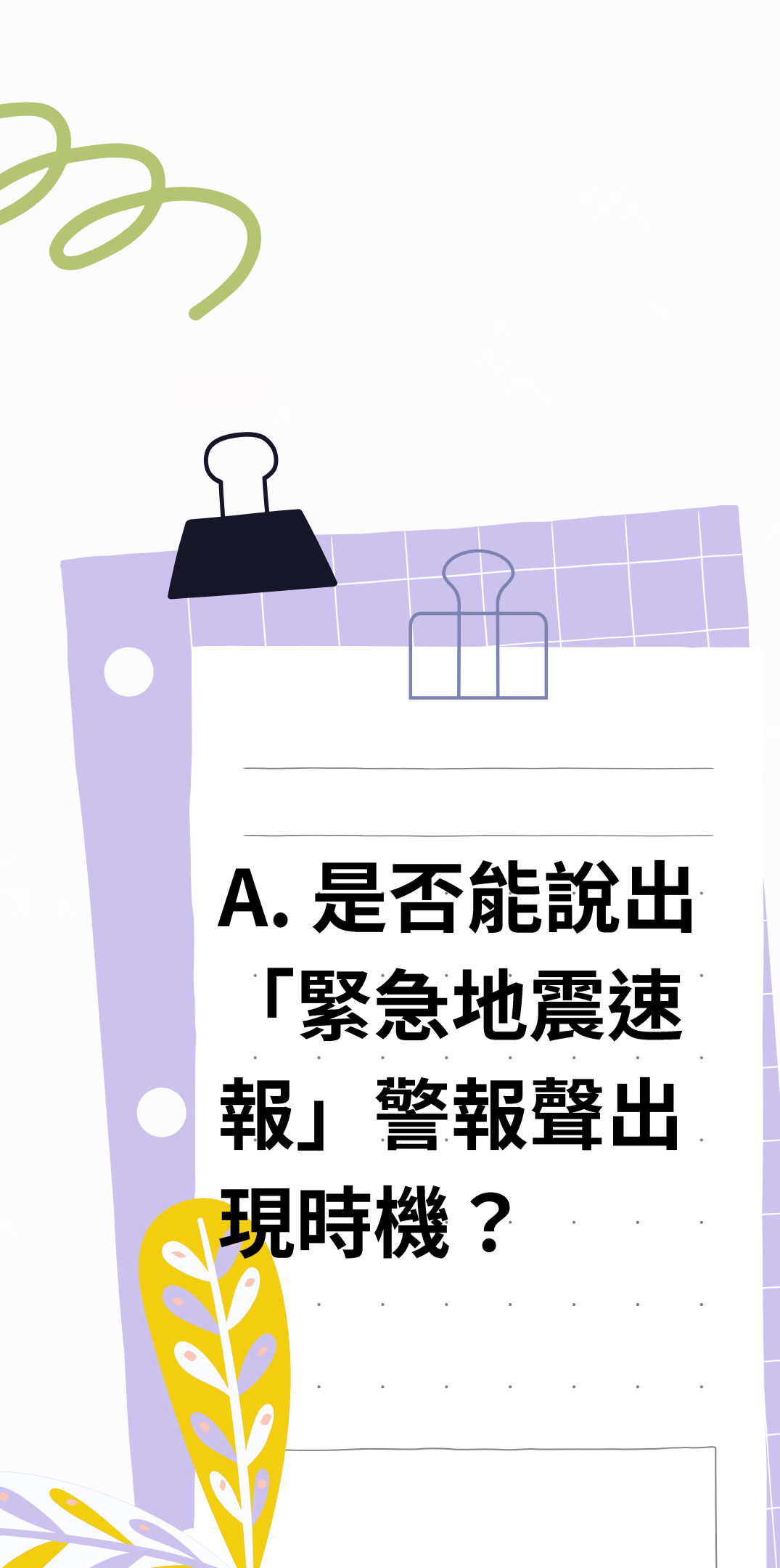
是否會因科技媒介取代紙筆工具，減少了討論的時間淺化思考？



# 共備回饋



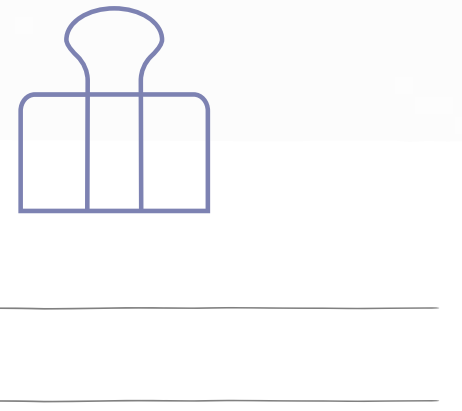
# 觀課重點




A. 是否能說出  
「緊急地震速  
報」警報聲出  
現時機？



B. 是否能說明  
地震會帶來的  
災害有哪些？



C. 是否能說明  
土地利用和人  
口分布與地震  
災害的關係？



D. 數位工具是  
否能促進學生  
的學習與課堂  
參與？

# 饗課(議課)

一、觀課教師分組入座

二、完成觀課紀錄表

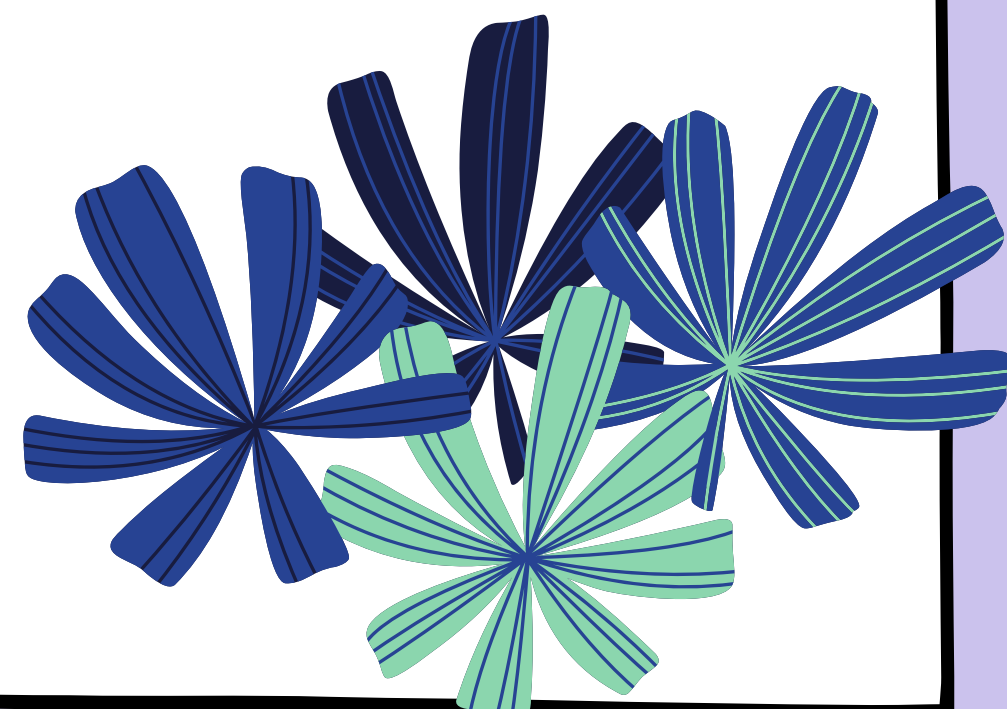
三、教學者回饋

四、小組討論

五、觀課者教師分享

六、教學者回應

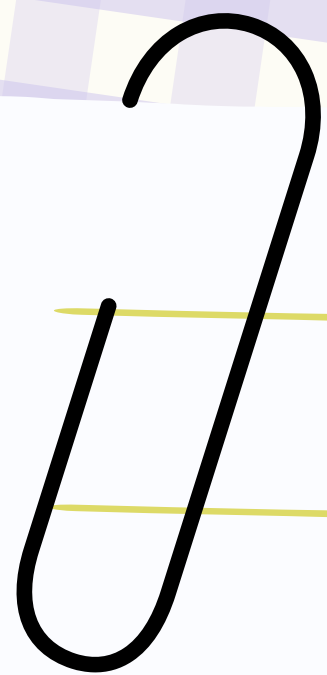
七、專家指導



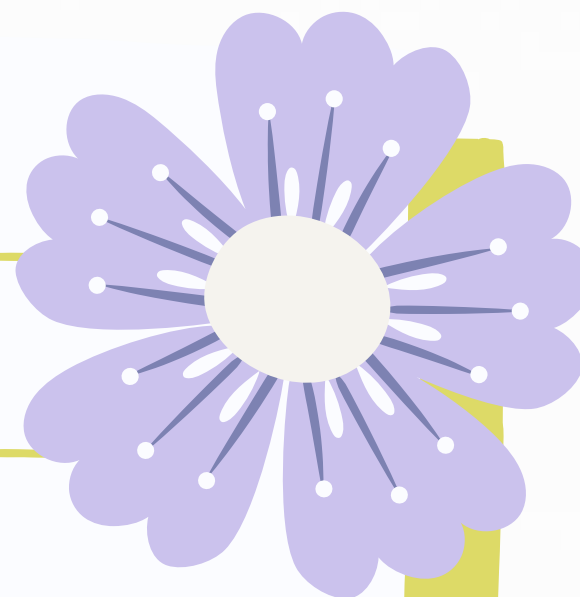




See



Thank You!



感謝夥伴的參與

