

新北市112學年度綜合活動領域 七星、瑞芳分區輔導暨課堂教學研究

新北市國教輔導團

永平國小 唐永安校長
研究員 吳淑芳校長
後埔國小 溫大吉老師
有木國小 蔣玉琳組長
忠義國小 江英瑞老師
深坑國小 劉瓊宜老師
秀朗國小 楊雯涵主任

金美國小 邱華璋校長
大鵬國小 陳桂蓮主任
廣福國小 郭貞瑩老師
自強國小 師麗碧主任
永平國小 張益瑞主任
三光國小 陳明秀主任

場次時間 112.11.09

體驗 省思 實踐 從容 多元



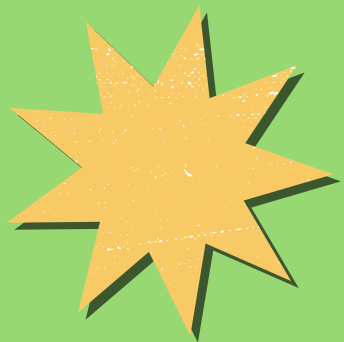
活動流程



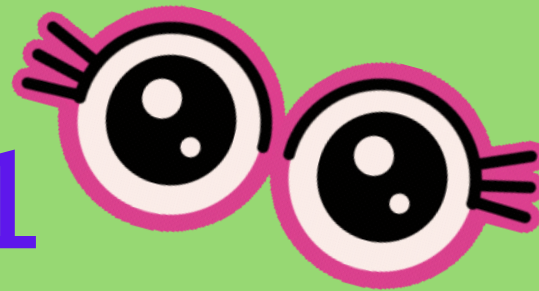
時間	流程
09:00-09:15	報到、閱讀資料(二樓會議室)
09:15-10:15	開場、Check in、教學者說課 說明觀課、論課注意事項及觀課分組
10:15-10:22	休息
10:30-11:10	觀課 地點：3年2班
11:10~11:15	休息與準備論課(二樓會議室)
11:20-12:00	議課(再現、論課、回饋)
12:00-13:20	午餐與休息
素養導向教學設計(二樓會議室)	素養導向教學設計(二樓會議室)
15:40-16:00	綜合座談



Check in



各出奇謀-計謀1



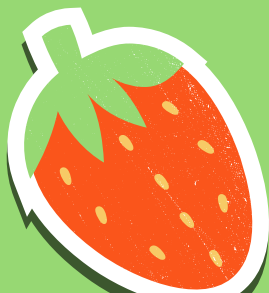
每人任意
領取一張
撲克牌

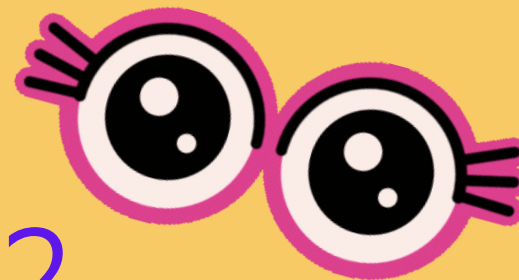


在一首歌的時
間內自由找一
位夥伴，先互
相自我介紹



互相猜拳，
贏的夥伴可
以收取對方
的撲克牌





各出奇謀-計謀2



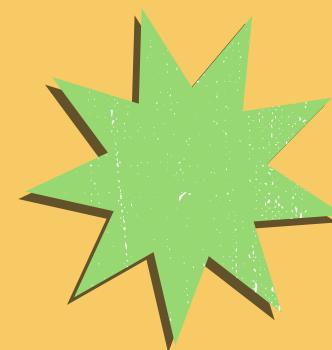
繼續找其他
夥伴自我介
紹並猜拳
(沒有撲克牌
者無法跟夥
伴猜拳)



向關主說出自己
一項優點即可領
取一張撲克牌
(每次的優點不
可以重複)



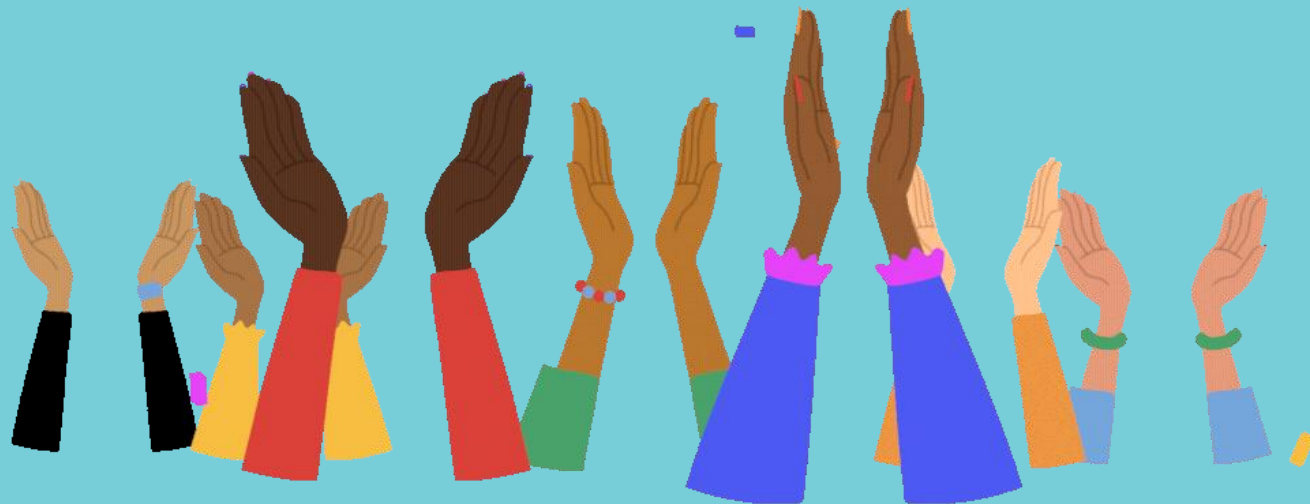
歌曲結束，
遊戲隨即結束





Winner

撲克牌張數最多的就
是贏家



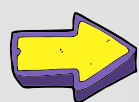


奇謀之後的省思

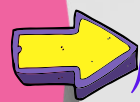


你如何讓自己手上的
撲克牌張數變多？

S**U****P****E****R**



認識夥伴



展現自己的優點



NEVER
Give
UP



公開教學

藉由多雙善意的眼睛



教學者

更能理解學生學習
進而調整引導方向

觀課者

看見理念落實的可能
鼓舞逐步落實的信心

參考資料：陳欣希教授研發團隊

體驗 省思 實踐 從容 多元





說課

觀課

再現

論課

回饋

今日早上流程

◆說課

◆觀課

◆再現

◆論課

◆回饋

議課

參考資料：陳欣希教授研發團隊

體驗 省思 實踐 從容 多元





說課

觀課

再現

論課

回饋

說課

- 說目標
- 說教材
- 說學生
- 說教學
- 說評量
- 說觀課焦點



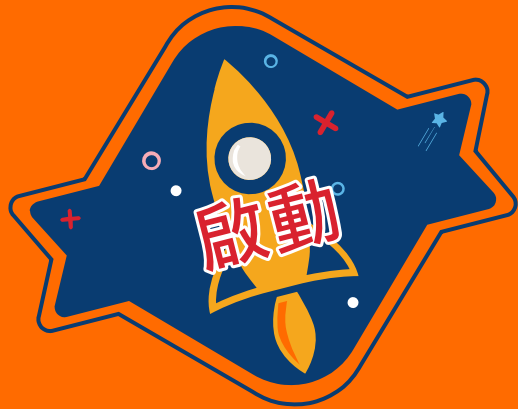
掌聲歡迎
溫大吉 老師

參考資料：陳欣希教授研發團隊

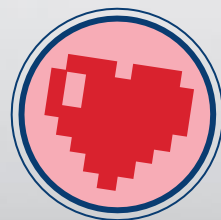
多元



新北市汐止區金龍國小



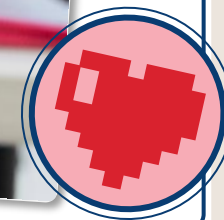
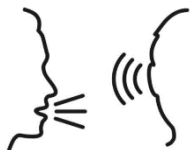
112學年度第一學期
國小綜合活動領域
七星&瑞芳分區輔導 暨 專輔公開課



第二單元：溝通，從心開始

緣起、理念.....

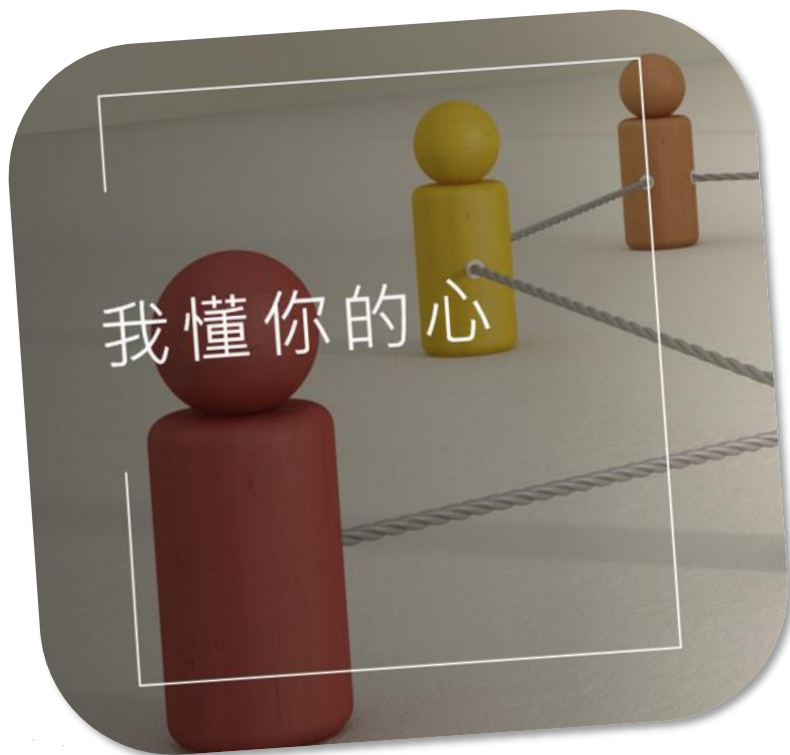
- 脫離襁褓階段 → 隨時要與同儕互動
- 「沒人跟我玩！」「常起衝突」.....
- 人際關係 → 壓力源
- 學習人際溝通的態度與技巧





改編翰林版

第二單元：溝通，從心開始



說課流程



說目標

說架構

說學生

說教學

說評量

說觀課焦點

總綱 核心素養	B 溝通互動 B1 符號運用與溝通表達
領域 核心素養	綜-E-B1 覺察自己的人際溝通方式，學習合宜的互動與溝通技巧，培養同理心，並應用於日常生活。



主題軸		2. 生活經營與創新
主題項目		a. 人際互動與經營
學習重點	學習表現	2a-11-1 覺察自己的人際溝通方式， 展現合宜的互動與溝通態度和技巧。
	學習內容	Ba-11-1 自我表達的適切性。 Ba-11-2 與家人、同儕及師長的互動。 Ba-11-3 人際溝通的態度與技巧。

說目標

說架構

說學生

說教學

說評量

說觀課焦點

教材組織分析

健康與體育 一下 第二單元

二下 第二單元 我愛

本單元活動三-情境演練
議題融入-性別平等教育

綜合活動 三下 第二單元

溝通，從心開始

- 學習身體隱私、身體界線
- 要多替對方想一想 (和家人相處)
- 學習溝通的相關知能-提供解決的策略、確定步驟方法和行動
- 學習內容:Db-II-2身體隱私與身體界線及其危害求助方法、Fa-I-2與家人及朋友和諧相處的方式

• 學科思維：關係

&

- 探究溝通方式與人際互動的關係
- 評估自我選擇的溝通方式與人際互動成效的關係
- Ba-II-1自我表達的適切性、Ba-II-2與家人、同儕及師長的互動、Ba-II-3人際溝通的態度與技巧
- 生活中實踐(行動)與省思(評估、調整)

• 學科思維：選擇與責任

溝通，從心開始

說目標

說架構

說學生

說教學

說評量

說觀課焦點

學習目標由學習重點 發展而來

學習重點

學習表現

2a-11-1

覺察自己的人際溝通方式，展現合宜的互動與溝通態度和技巧。

學習內容

Ba-11-1

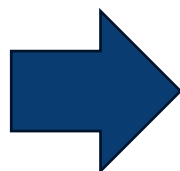
自我表達的適切性。

Ba-11-2

與家人、同儕及師長的互動。

Ba-11-3

人際溝通的態度與技巧。



學習目標

1. **覺察**並**分享**溝通方式對人際互動可能產生的各種**影響**。
2. **分析**適切溝通互動應具有的**態度與技巧**。
3. **發現**在各種溝通情境中適切表達想法與感受的**方法**。
4. **檢視**自己溝通方式的**優點**或**可改進的地方**。
5. **展現****合宜**的**溝通方式**處理人際問題並**評估**其**成效**。

說目標

說架構

說學生

說教學

說評量

說觀課焦點

溝通，從心開始

我懂你的心
(1節)

傾聽有技巧
(1節)

說話有方法
(2節)

溝通事件簿
(1節)

經營好人緣
(1節)

導入

建構

建構

建構

深化

覺察並分享
溝通方式對
人際互動產
生的影響。

分析適切溝
通互動應具
有的態度和
技巧。

發現在各種溝
通情境中適切
表達想法與感
受的方法。

檢視自己溝
通方式的優
點或可改進
的地方。

展現合宜的溝
通方式處理人
際問題並評估
其成效。

探究溝通方式與人際互動的關係

評估自我選擇的溝通方式與人際互動成效的關係

說目標

說架構

說學生

說教學

說評量

說觀課焦點

四

三

五

二

六

一

特殊生
(智能、自閉)

過動(停藥物)

其他

302觸控大屏

心開始

19

說目標

說架構

說學生

說教學

說評量

說觀課焦點

我懂你的心

【公開課第一部分：我說你畫】

Part1：依照老師說的順序畫4個形狀。目標：呈現出一樣的圖案。

不可以說話、不可以問問題、不可以看別人的。

大家發現了什麼？

你和他的圖案，有哪些一樣或不一樣的地方？

為什麼老師向全班都說一樣的順序，大家的圖案卻不一樣？

可能的原因有哪些？

所以你們覺得，
我有「說清楚」嗎？

說目標

說架構

說學生

說教學

說評量

說觀課焦點

我懂你的心

【公開課第一部分：我說你畫】

Part2：依照老師說的順序畫4個形狀。目標：呈現出一樣的圖案。

不可以看別人的，可以舉手問問題。

你們兩個的圖案有一樣了嗎？

可以問問題，對你有幫助嗎？為什麼？

但為什麼有些圖案還是不一樣？

所以，我可以如何
「說得更清楚」？

沒聽清楚
(下節課)

沒問(說)清楚

說目標

說架構

說學生

說教學

說評量

說觀課焦點

我懂你的心

【公開課第一部分：我說你畫】

Part3：順序不變。目標：呈現出一張微笑臉。

全班圖案都有一樣了嗎？為什麼？

「說清楚」很重要

體驗活動 → 帶出溝通方式 (說得清楚)

說目標

說架構

說學生

說教學

說評量

說觀課焦點

我懂你的心

【公開課第二部分：分享經驗】

帶出溝通方式 → 分享溝通方式對人際的影響

想一想，你跟同學(或師長)相處時，有哪件事情因為你或他 **有(沒)說清楚**，

使這件事進行的 **很(不)順利**？



小結：與人溝通時要「說清楚」，
較不會產生人際互動的問題。

誰

一個
句子

我和

，發生了什麼事？(用一個句子寫下來)：

.....

.....

.....

為什麼會發生這件事？

.....

結果怎麼了？

(對人際有什麼影響？)

傾聽有技巧

分析適切溝通應有的態度與技巧

- 我說你聽(A、B)
- 情境卡(事件)-內容與感受
- 如何傾聽
- 怎麼做 或 怎麼說(態度與技巧)
- 如何傾聽(學習單二)
- 作業：查溝通技巧資料

說話有方法

適切表達想法與感受的方法(溝通情境中)

- 分享查到的「溝通技巧資料」
- 短劇演出(在生活情境中思考溝通技巧)
- 小組溝通情境演出-演練溝通技巧
- 情境二融入性別平等教育(隱私部位、身體界線)
- 作業：寫一件被誤會或雙方意見不同的事。(學習單三)

溝通事件簿

檢視自己溝通方式優點及可改進之處

- 小組分享：學習單三的溝通事件
- 同學給予回饋或建議
- 思考自己改善方法並小組分享
- 我的溝通小訣竅(名片卡)
- 作業：記錄日常生活溝通事件(學習單四)

經營好人緣

生活中展現合宜溝通方式並評估成效

- 我的溝通聯絡簿(學習單四)
- 一週實踐並記錄：事件、心情、表達與處理方式(我做了...或我說了...)、結果、自我滿意度
- 小組分享及回饋

說目標

說架構

說學生

說教學

說評量

說觀課焦點

評量標準

主題	次主題	A	B	C	D	E
生活經營與創新	人際互動與經營	能分析自己與他人溝通的方式、想法與感受，展現合宜的溝通方式，並逐步發展解決人際互動問題的策略。	能覺察自己與他人溝通的方式、想法與感受，學習並分析不同溝通方式的優缺點。	能覺察自己與他人互動時不同的溝通方式。	能分享自己或他人互動時的經驗。	未達D級
本評量評分指引		能 展現 合宜的溝通方式處理人際問題並評估其成效。	能 發現 自己與他人溝通的方式、想法與感受， 檢視 不同溝通方式的優缺點。	能 分析 與人溝通互動時應有的適切態度和技巧。	能 覺察並分享 溝通方式對人際產生的影響	未達D級

說目標

說架構

說學生

說教學

說評量

說觀課焦點

活動名稱	學習目標	學習紀錄	評量工具
【活動一】 我懂你的心	1.覺察並分享溝通方式對人際互動可能產生的各種影響	學習紀錄單一： 我說你畫	學習單： 我懂你的心（D）
【活動二】 傾聽有技巧	2.分析適切溝通互動應具有的態度與技巧。	學習紀錄單二： 我說你聽	學習單： 如何傾聽（C）
【活動三】 說話有方法	3.發現在各種溝通情境中適切表達想法與感受的方法。		
【活動四】 溝通事件簿	4.檢視自己溝通方式的優點或可改進的地方。	學習紀錄單三： 我的溝通小訣竅	學習單： 溝通我最行（B）
【活動五】 經營好人緣	5.展現合宜的溝通方式處理人際問題並評估其成效。		學習單： 我的溝通聯絡簿（A）

說目標

說架構

說學生

說教學

說評量

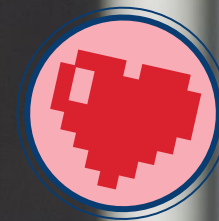
說觀課焦點

觀課焦點

能覺察並分享溝通方式對人際互動的影響。



感謝一路有您



吳淑芳、邱華璋、郭貞瑩、李岩勳、劉瓊宜
江英瑞、師麗碧、蔣玉琳、楊雯涵

教學者：溫大吉
dakimbly@gmail.com



大吉老師希望大家觀課的焦點



能覺察並分享溝通方式對
人際互動的影響

參考資料：陳欣希教授研發團隊

體驗 省思 實踐 從容 多元





觀課

再現

論課

回饋

觀課

- 確認目標
- 選定對象
- 速記所見

T S

TS SS

Alls SSs

[illegible]

參考資料：陳欣希教授研發團隊

體驗 省思 實踐 從容 多元





說課

觀課

再現

論課

回饋

觀課

- 確認目標
- 選定對象
- 速記所見

分組
觀察

後門

四

三

五

二

六

一

前門

302

電子白板+黑板

22人
男:14
女:8

參考資料：陳欣希教授研發團隊

體驗 省思 實踐 從容 多元





再現重點

- 按照順序
- 陳述事實
- 避免重複

說了什麼
做了什麼
不評價



參考資料：陳欣希教授研發團隊

體驗 省思 實踐 從容 多元





說課

觀課

再現

論課

回饋

「再現」(還原教學現場)

剛才那堂課，教師說了什麼？
學生做了什麼事？



我覺得．．很棒．．
有一點不是很了解．．．

不評價



參考資料：陳欣希教授研發團隊

體驗 省思 實踐 從容 多元





說課

觀課

再現

論課

回饋



論課

複習觀課焦點：

能覺察並分享溝通方式對人
際互動的影響

分組討論，以海報呈現討論結果，
10分鐘後各組上台發表

參考資料：陳欣希教授研發團隊

體驗 省思 實踐 從容 多元





教學者分享

- ◆我覺得自己做的很棒的地方是.....
- ◆我覺得自己可以調整的地方是.....

參考資料：陳欣希教授研發團隊

體驗 省思 實踐 從容 多元





邀請議課專家

掌聲歡迎

研究員 吳淑芳校長



參考資料：陳欣希教授研發團隊

體驗 省思 實踐 從容 多元





說課

觀課

再現

論課

回饋

我的省思

- 分享此次的收穫
- 比對自己的教學
- 思考未來的做法

參考資料：陳欣希教授研發團隊

體驗 省思 實踐 從容 多元





感謝大家用心參與早上的活動

12:00-13:20午餐與休息

13:20素養導向教學設計(二樓會議室)

體驗 省思 實踐 從容 多元

