

新北市林口國中 106 學年度第 二 學期 教師公開授課【教學活動設計表】

授課日期	107 年 5 月 25 日	科目	輔導活動科	公開授課者	校長徐淑芬
班級	913	節次	6	地點	913 教室
教學單元/內容	性別平等教育主題課程—如何面對情感的挫敗~創造性思考				

教學活動設計	
教學目標	<ol style="list-style-type: none"> <li>1. 分析常見的愛情觀與迷思對兩性關係的影響。</li> <li>2. 能以有別於傳統思考方式，來面對兩性交往受挫情境中。</li> <li>3. 演練創造性思考模式，以促進良好的兩性互動。</li> </ol>
教材分析/ 教學重點	<p>青少年漸漸對於愛情產生期待與憧憬，勇於表達愛意，進而嘗試兩性的交往。但是令人擔憂的是面對情感受挫時，如邀約受拒、失戀、分手，青少年常有的反應是勉強對方、憤怒仇恨、自我貶抑等，因而造成身心傷害，甚至釀成悲劇。</p> <p>學習以有別於傳統的創意思考方式，產生具有原創與革新的觀念，適切地回應感情挫敗情境，例如在兩性間時不強求對方順從自己意思，而是以「尊重」態度接納對方的選擇，這才是青少年應該表現的真愛價值觀。</p> <p>本活動經由歌曲、影片欣賞、角色扮演與小組討論等教學方式，引導學生練習以創造性思考方式面對生活情境，以營造和諧、尊重的兩性關係。</p>
教學準備	<p>教師部分</p> <ol style="list-style-type: none"> <li>1. 印製「愛情異言堂檢核表」(附件一)、「很愛很愛你」歌詞(附件二)、「愛的『新』情」討論單(附件三)</li> <li>2. 準備「愛情先修班—青春四人行 part5」影片、單槍、筆記型電腦。</li> </ol> <p>◎ 學生部分</p> <ol style="list-style-type: none"> <li>1. 分成 5 組</li> </ol>
教學活動概要	<p>【活動一】愛情異言堂(15' )</p> <ol style="list-style-type: none"> <li>1. 教師引言：青少年對愛情總會存著一些幻想，如愛情要像偶像劇演的一樣，才是浪漫；白雪公主要嫁給王子才是幸福…等，而這些想法或是迷思將會影響自己未來兩性互動關係的發展。</li> </ol>

2. 教師詢問學生：你是否對愛情也有些想法與迷思呢？學生自由回答。
3. 引導學生填寫「愛情異言堂」學習單(附件一)，自我檢核對愛情想法。
4. 教師統計學生填寫結果，並針對十個愛情觀與迷思選項，分別請同意與不同意的學生，分享其理由與想法，並引導全班學生思考這些愛情觀與迷思，對兩性關係有什麼影響。例如：「男生主動、女生被動」會造成女性無法自主表達感情，造成不平等的兩性關係。
5. 教師結語：  
每個人愛情觀的形成受到文化、家庭、社會、媒體資訊等因素影響，但其中有些「傳統」的愛情觀，例如「嫁雞隨雞」、「門當戶對」已經是不合宜的想法，鼓勵大家培養「創造性思考」能力，應該有別於傳統的思考，以創新的想法來因應現今的兩性關係，。
6. 說明「創造性思考」技巧的意義：能夠有別於傳統的方式思考，產生具有原創與革新的觀念，使我們能適切回應生活情境的能力。其特色是新穎、獨特、前所未見等特性，並且要具備有「良好」、「適宜」、「有價值」、「解決問題」的要素。創意不是突然產生的，是經過不斷學習、檢討改善、與自我突破的。

#### 【活動二】青春劇場—當感情受挫時(15’)

1. **913 青春微創電影**：教師設定情境題，當你邀請同學參加自己生日聚餐，因對方要補習而被拒絕，你的當時想法是什麼？會有什麼反應？學生以角色扮演的方式進行情境演出。(時間關係，請2組演出)
2. 教師回饋並說明：每個人面對被拒絕情境，想法與反應並不完全相同，大都數的人會有生氣、難過的感覺，而傷害彼此友誼，其實如果站在「尊重」、「體諒」的角度，反而會讓關係更好！其中的差別就是能否以創造性，不同以往的思考模式來回應。
3. 教師引言：假如你面對的是情感受挫的情境，如邀約受拒、失戀、分手，你的想法與反應是什麼呢？播放「青春四人行—不愛反而才是真愛」影片，請學生仔細觀賞劇中主角「阿倫」如何面對向「安琪」愛情告白後被拒絕的挫敗。
4. 觀賞後，請學生思考以下問題：  
(1)阿倫以死纏爛打方式面對愛情挫敗，阿倫與安琪的關係會如何發展？

	<p>(2)阿倫若以創造性思考方式面對愛情挫敗，阿倫與安琪的關係會如何發展？</p> <p>5. 學生回答，教師回饋：青少年漸漸對於愛情產生期待與憧憬，勇於表達愛意，進而嘗試兩性的交往。但是令人擔憂的是面對情感受挫時，如邀約受拒、失戀、分手，青少年常有的反應是勉強對方、憤怒仇恨、自我貶抑等，因而造成身心傷害，甚至釀成悲劇。學習以有別於傳統的創意思考方式，適切地回應感情挫敗情境，例如在兩性間時不強求對方順從自己意思，而是以「尊重」態度接納對方的選擇，展現「不愛反而才是真愛」的真愛價值觀。</p> <p>6. 老師歸結分手後調適(也是用在好朋友間的情感)</p> <p>(1)愛情(友情)非恆久不變；(2)割捨變質的愛情(友情)；(3)天涯何處無芳草；(4)尋求親友的慰藉與支持</p> <p>【活動三】愛的「新」情(15’)</p> <p>1. 教師帶領賞析「很愛很愛你」歌曲，或準備 CD 播放（歌詞如附件二），體認以來「尊重」對方意願來表現「真愛」。</p> <p>2. 請學生根據「愛的「新」情」討論單，進行分組討論，並派代表分享討論結果。</p> <p>3. 教師結語：每一次的感情挫折都是學習成長的機會，以創造性思考駁斥非理性的想法，以有別於傳統、與眾不同方式，來面對兩性交往情感受挫，以「尊重」對方意願來表現「真愛」，這才是一種符合人性「愛」的表現。</p>		
教學評量方式	小組討論、發表、賞析、討論單		
教學觀察重點	1. 學生分組討論的參與度 2. 學生發表的內容與深度 3. 學生能否提出創造性思考的角度		
觀課前會議(說課) 由公開授課教師簡要說明教學活動設計構想及請觀課教師協助觀察之重點			
說課時間	107 年 5 月 25 日 第 5 節	說課地點	林口國中二樓會議室
參與說課者			
備註			

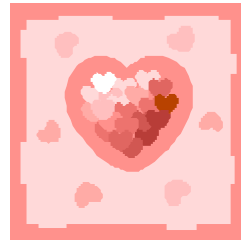
## 愛情異言堂

※關於愛情，我認為...(請將想法與自己相同的項目勾起來)

- ☐ 1 男生要主動、女生應被動
- ☐ 2 男人不壞、女人不愛
- ☐ 3 嫁雞隨雞、嫁狗隨狗
- ☐ 4 戀人分手不可能成為朋友
- ☐ 5 結婚是愛情的墳墓
- ☐ 6 有性關係愛情會更穩固
- ☐ 7 貧賤夫妻百事哀
- ☐ 8 愛情一定要門當戶對
- ☐ 9 如果被拒絕表示自己不夠好
- ☐ 10 不在乎天長地久、只在乎曾經擁有

( 請依據自己的想法填答，沒有對錯之分 )





# 很愛很愛你

- 劉若英 唱

想為你做件事 讓你更快樂的事 好在  
你的心中埋下我的名字 求時間 趁著你  
不注意的時候

悄悄地 把這種子釀成果實

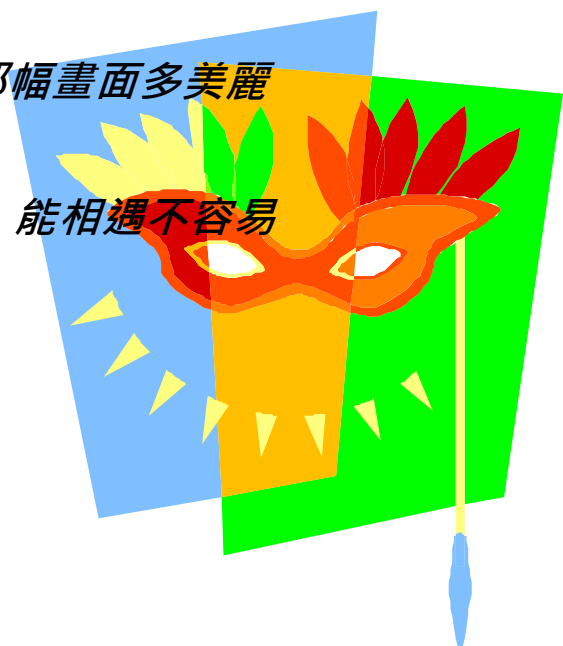
我想她的確是 更適合你的女子 我太  
不夠溫柔優雅成熟懂事 如果我 退回到  
好朋友的位置 你也就 不再需要為難成  
這樣子

\* 很愛很愛你 所以願意 捨得讓你(不牽絆你) 往更多  
幸福的地方飛去(飛向幸福的地方去) 很愛  
很愛你 只有讓你 擁有愛情 我才安心

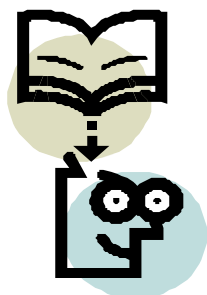
看著她走向你 如果我會哭泣也是  
因為歡喜 地球上 兩個人 做不成  
你的情人我仍感激

那幅畫面多美麗

能相遇不容易



## 愛的「新」情



—— 感情有時甘甜、有時苦澀，當遇到感情難題時，多一些創

新想法、擺脫傳統思考，用「創造力」為感情加糖又加蜜！

狀況	我的想法	我要怎麼做
好朋友突然有一天對我的態度變冷淡...		
看到男(女)朋友，與其他異性互動熱絡...		
朋友分手後，利用電話、簡訊、通訊軟體或電子郵件來騷擾我		