

性平媒體識讀小偵探



圖片來源：<https://is.gd/vLeHDu>

新北市國民教育性別平等教育議題輔導團
專任輔導員-新北市立三民高中_李靜美



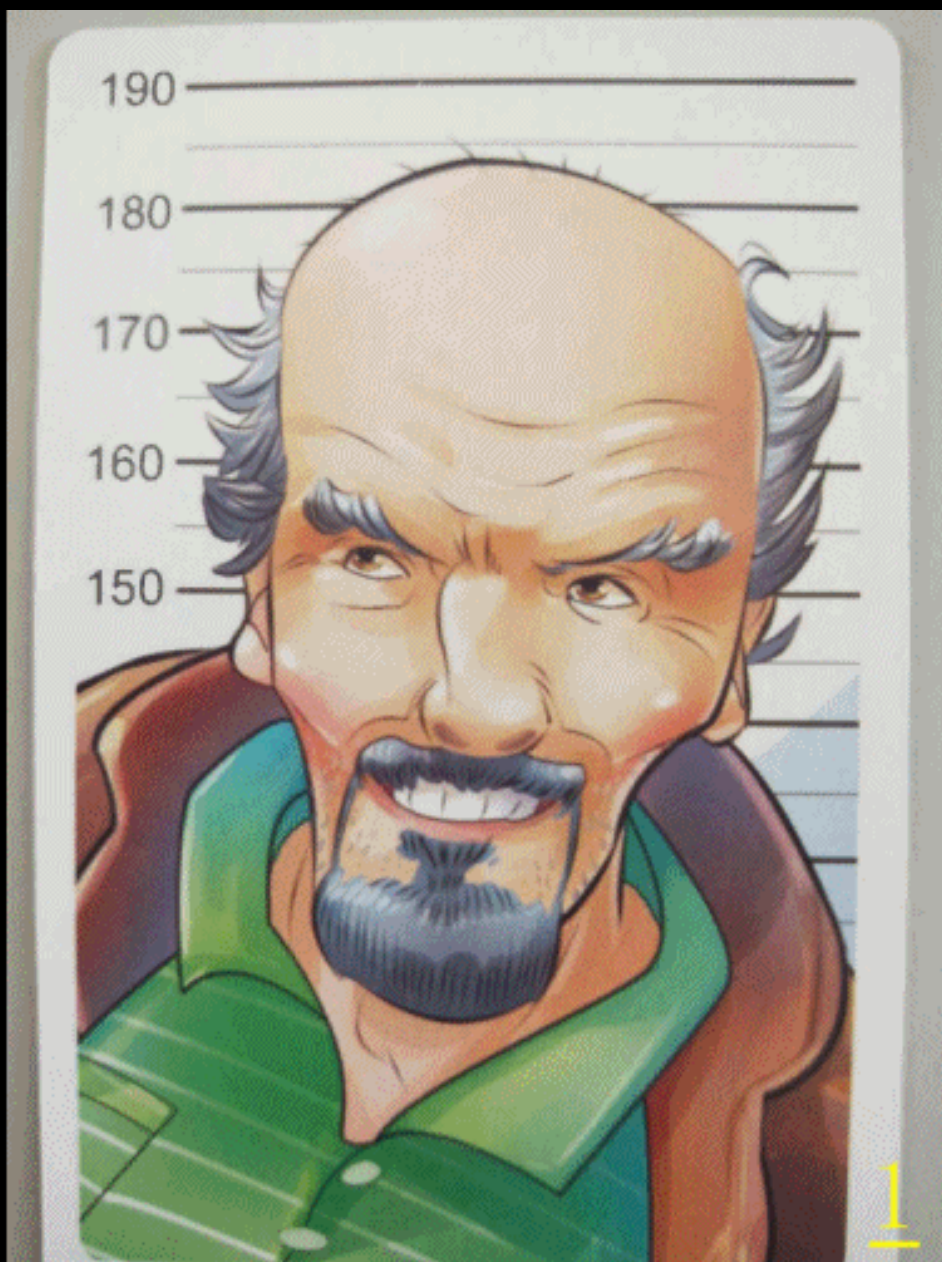
非常嫌疑犯



遊戲教學

實境模擬：

數月以來，警方一直在追捕一名無名大盜，終於有一位目擊者目擊了這位罪犯。然而，這位目擊者完全無法記憶起罪犯的長相，但對這位罪犯的習性及喜好等卻一清二楚，現在警方掌握了6名嫌疑人，警探可以順利偵破？



桌遊團體賽一線上玩

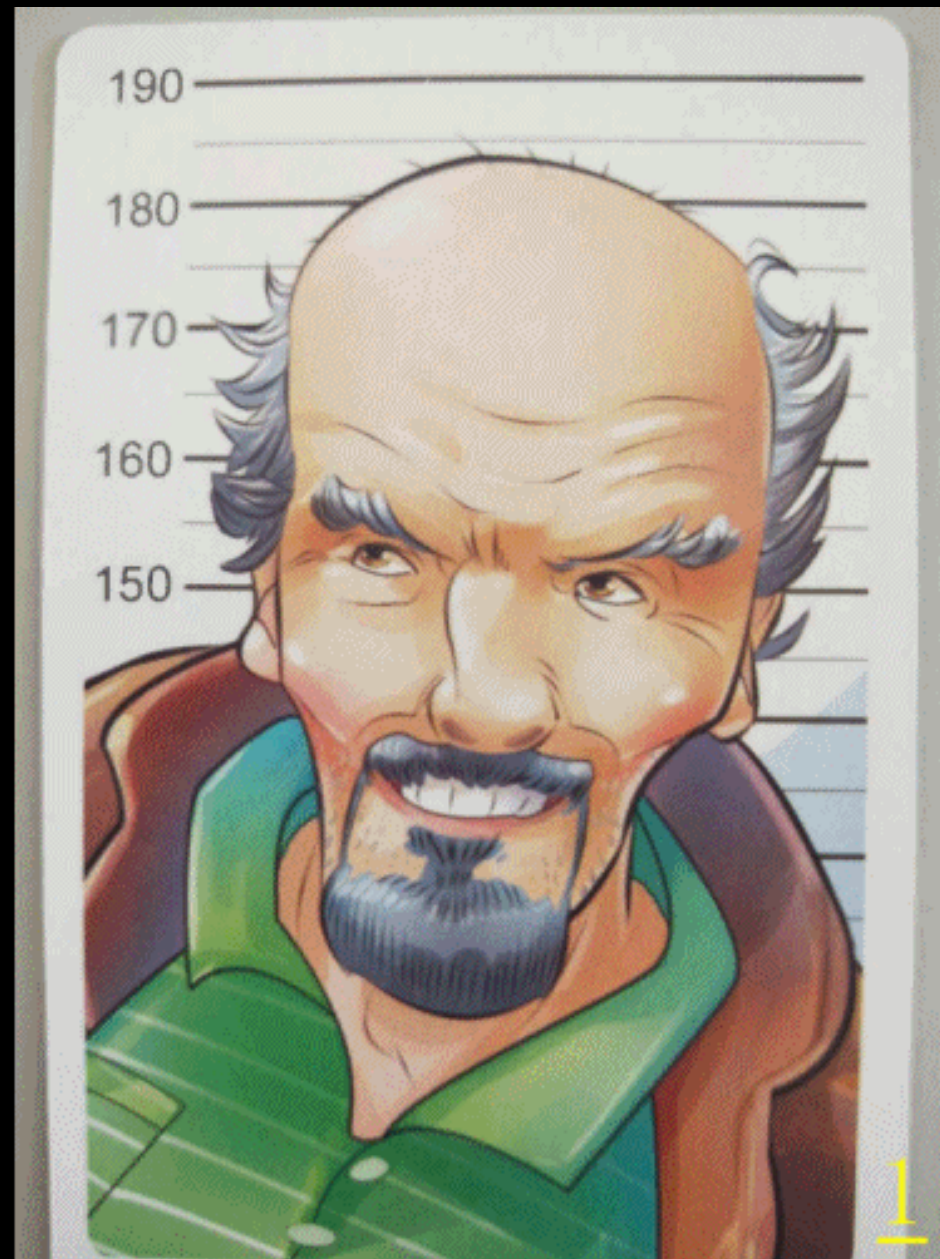
◎適用：分組或至少2人一組

◎玩家身分：目擊者(1人)、
警探(數人)

◎玩法：

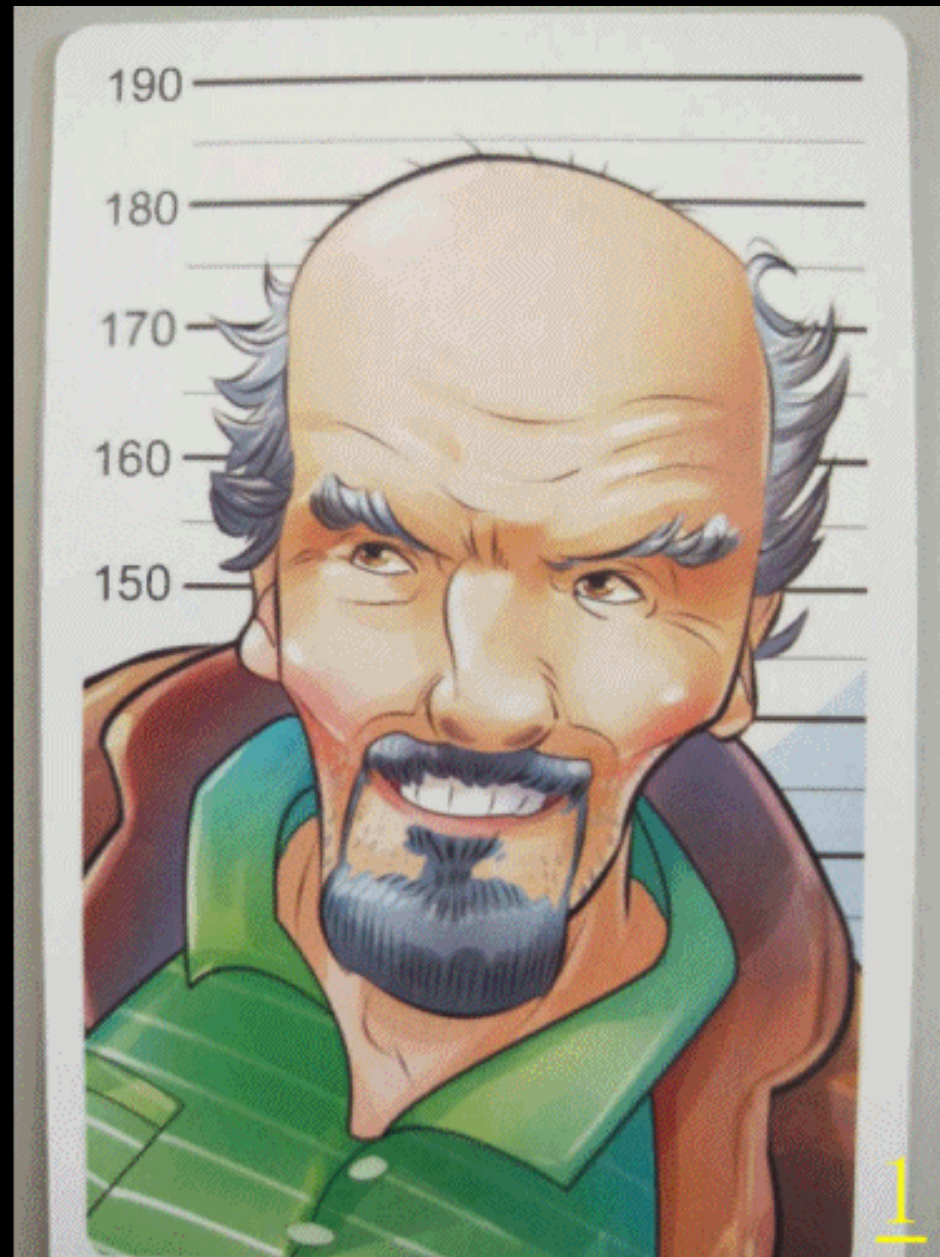
1. **目擊者**抽螢幕上6位嫌疑犯之一為「罪犯」。
2. **目擊者**回答抽到的問題。
3. 由**警探**判斷誰是「罪犯」。

◎提問一
這位「罪犯」
是個愛喝咖啡
的人？



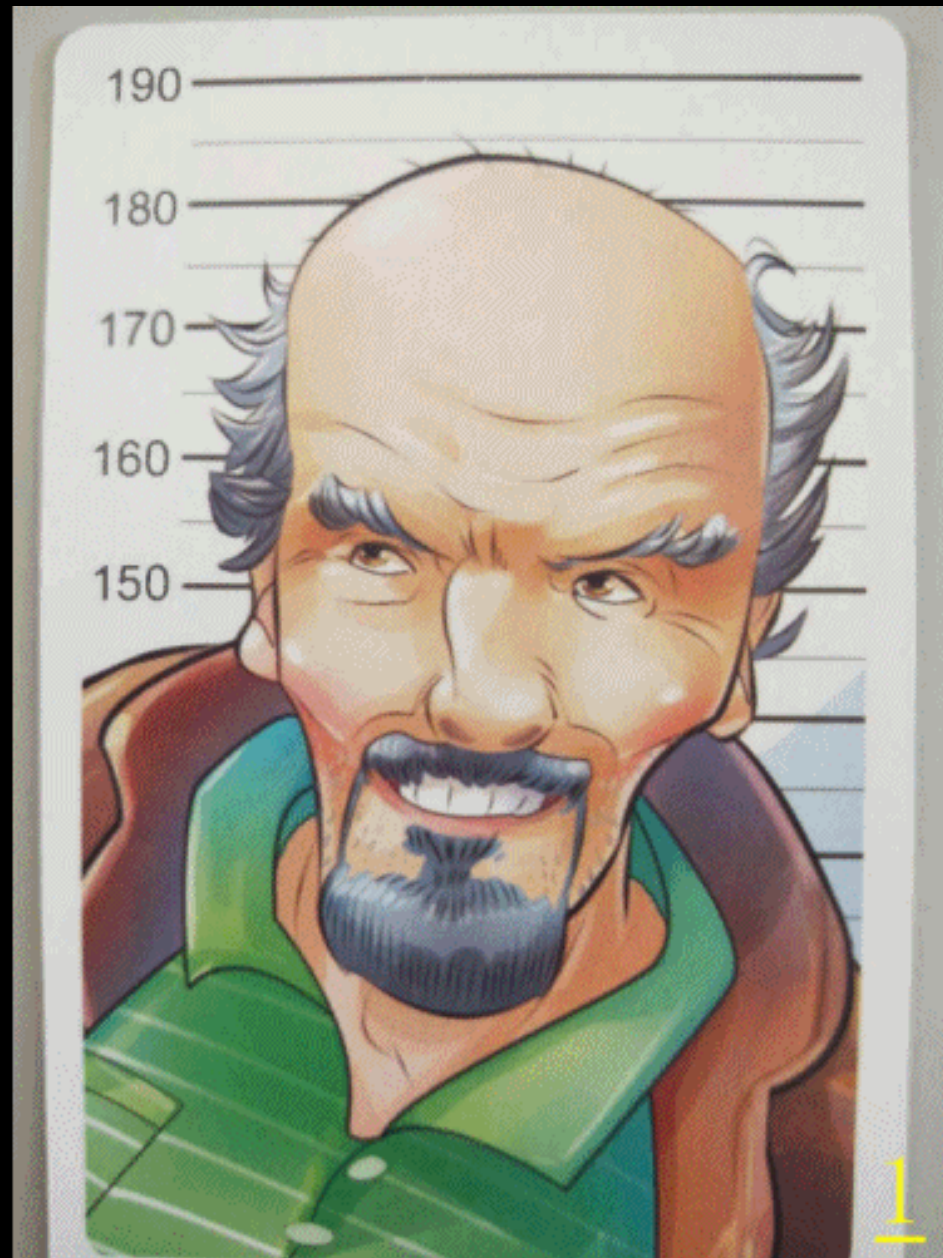
◎提問二

這位「罪犯」
有看報紙/
新聞的習慣？



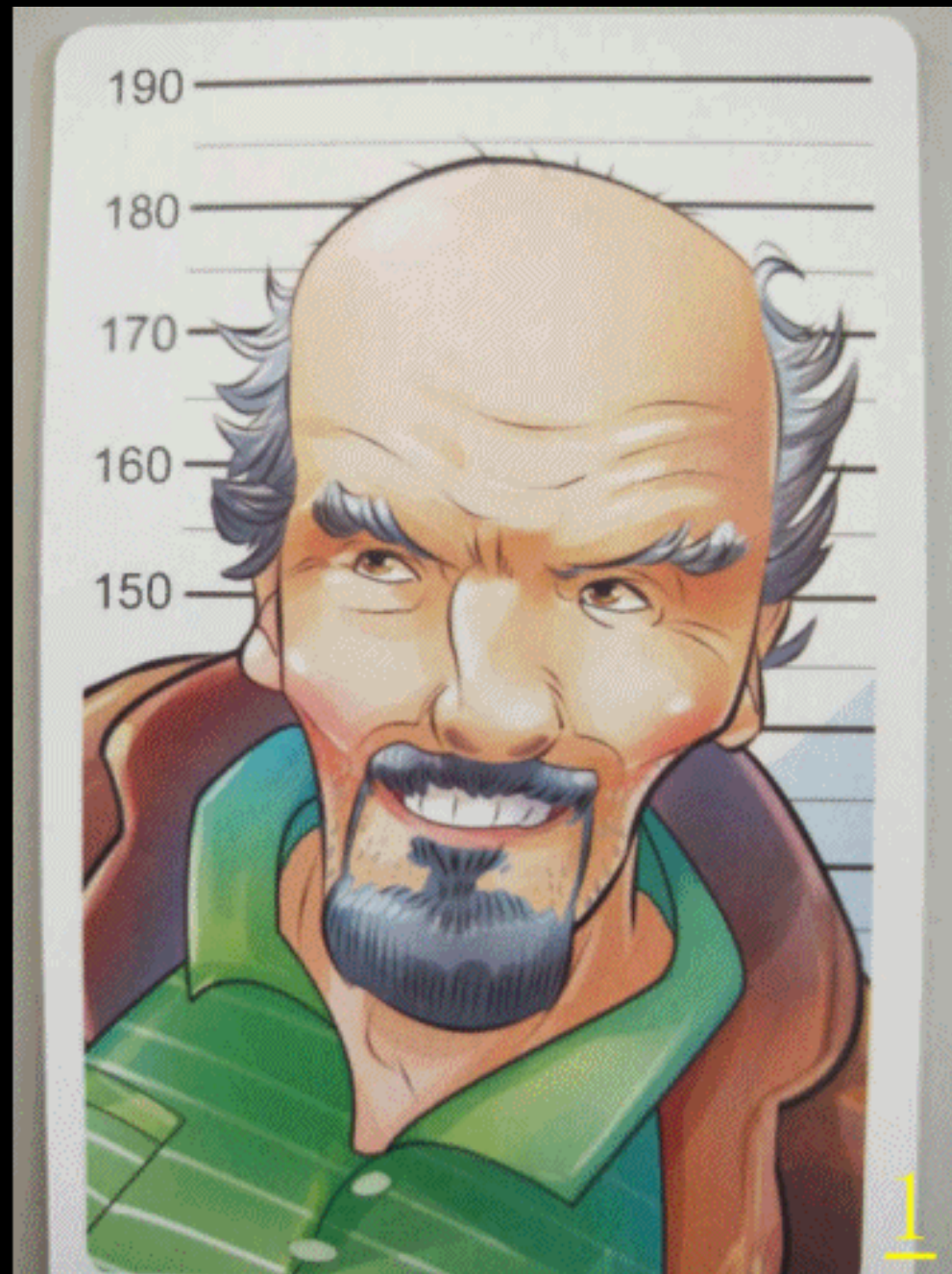
◎提問三

這位「罪犯」
是個遵守交通規則的人？

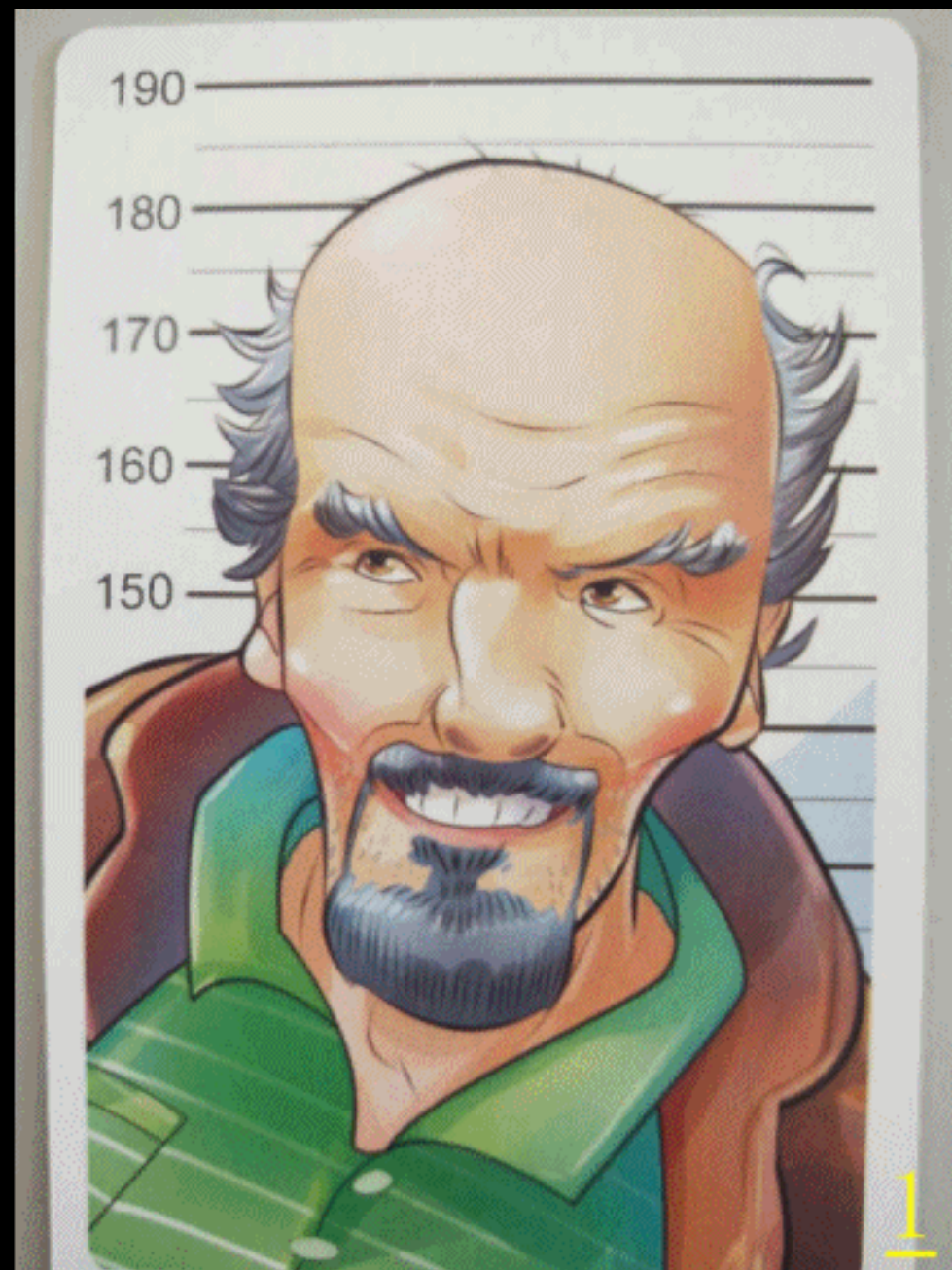


◎提問四

這位「罪犯」
是個善於理
財的人？



◎提問五
這位「罪犯」
是個會下廚
房煮飯的人？



※根據「目擊者」的回答，請您判斷哪一位是「罪犯」？

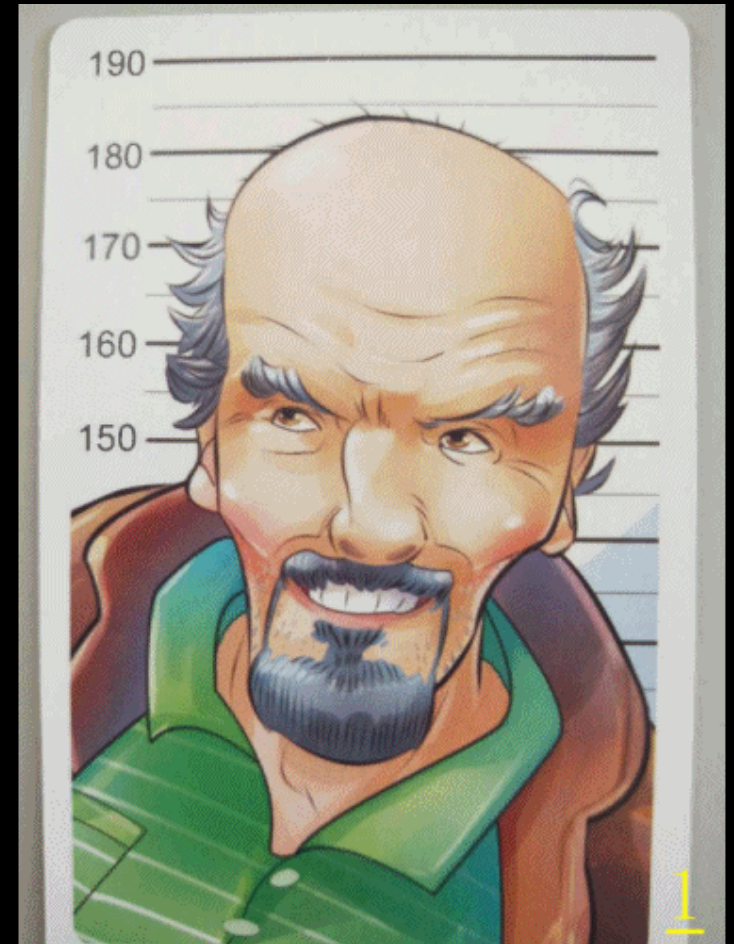
提問一：這位「罪犯」是個愛喝咖啡的人？

提問二：這位「罪犯」有看報紙/新聞的習慣？

提問三：這位「罪犯」是個遵守交通規則的人？

提問四：這位「罪犯」是個善於理財的人？

提問五：這位「罪犯」是個會下廚房煮飯的人？



※根據「目擊者」的回答，請您判斷哪一位是「罪犯」？

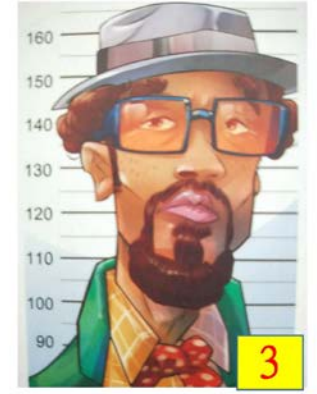
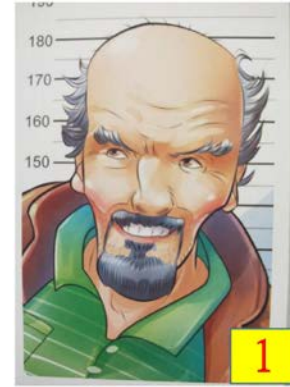
提問一：這位「罪犯」是個愛喝咖啡的人？

提問二：這位「罪犯」有看報紙/新聞的習慣？

提問三：這位「罪犯」是個遵守交通規則的人？

提問四：這位「罪犯」是個善於理財的人？

提問五：這位「罪犯」是個會下廚房煮飯的人？



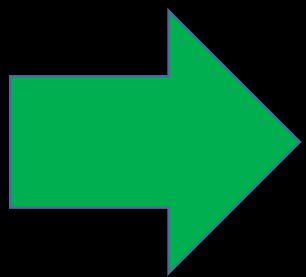
勝利組別：

◎答對「罪犯」，即為「贏家」。

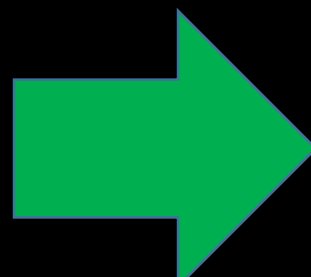


圖片來源：<https://is.gd/w9w2x5>

性別
刻板



性別
偏見



性別
歧視

對於不同性別做出差別待遇

性別歧視

使得某個性別受到損害

圖片來源：<https://is.gd/w9w2x5>

性平融入課堂實作篇

全三

流落民間的 王子



圖片來源：<https://is.gd/sFsXDL>

遊戲教學-線上版桌遊

◎實境模擬：

數月以來，皇室一直在尋找流落在民間的一位公主/王子，終於有一名皇室管家雖然無法透露公主/王子性別及長相，卻透漏了公主/王子特質、習性及喜好。現在偵探社掌握了6名可能的人選，偵探可以順利找到那位公主/王子？

桌遊團體賽一線上玩

◎適用：10人內 或 分組

◎玩家身分：皇室管家(1人)、
偵探(數人)

◎玩法：

- 1.皇室管家抽螢幕上6位人選之一為「公主/王子」。
- 2.皇室管家回答五個問題。
- 3.由偵探判斷誰是「公主/王子」。



1

偵探行動

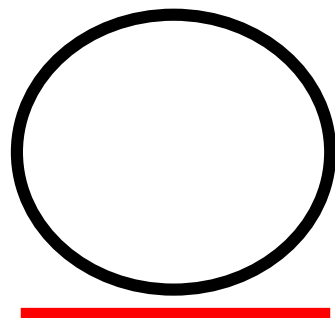
一、哪一個提問，
讓你決定流落民間的是公主還是
王子？為什麼？

二、偵探社決定選這位公主
/王子關鍵是什麼？

看一看

小白板範例

答案：



(填上號碼)

一、第 提問，因為...

二、選擇關鍵是...

請書寫
字體要大

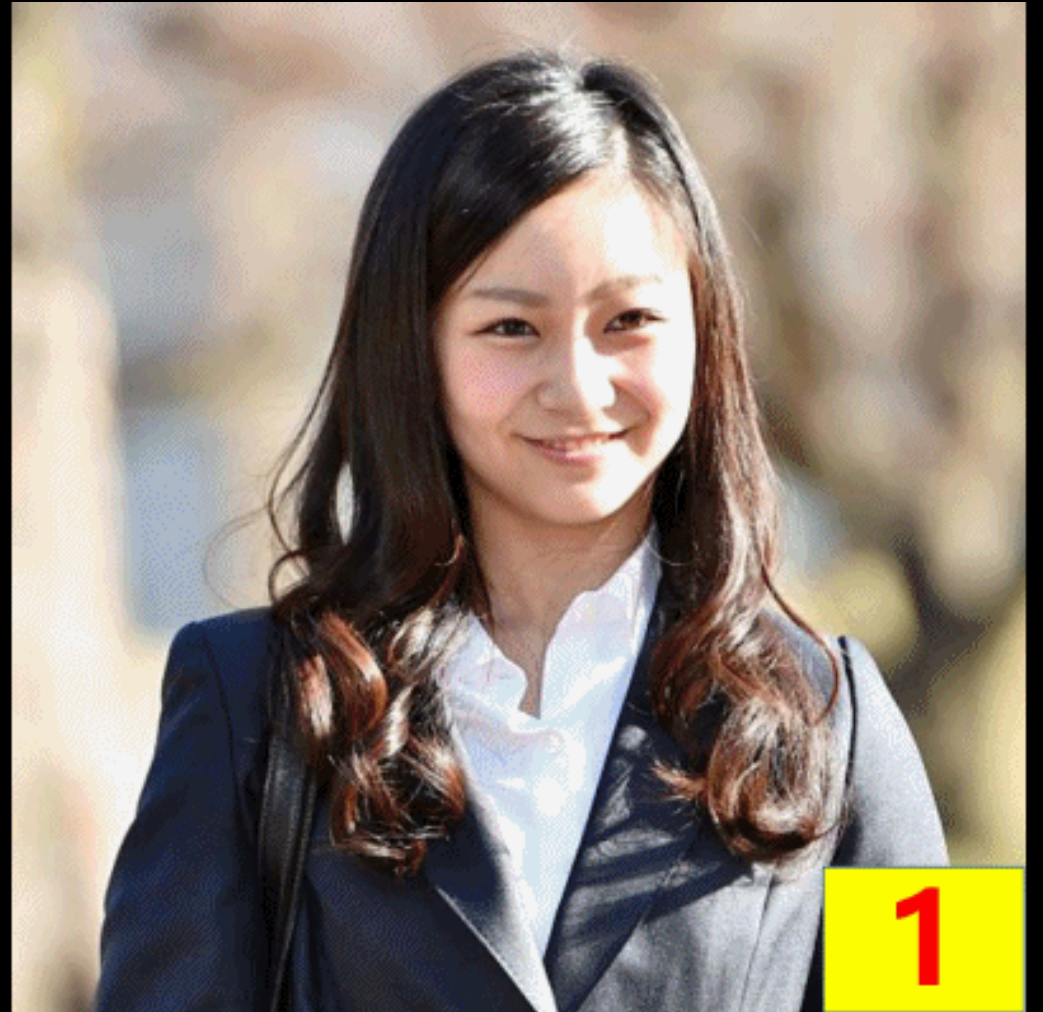
◎提問一

這位公主/
王子是個細
心又溫柔的
人？



◎提問二

這位公主/王子在
民間大學就讀理/
工組(數學、物理、
化學、電子工程、
醫學等)科系？



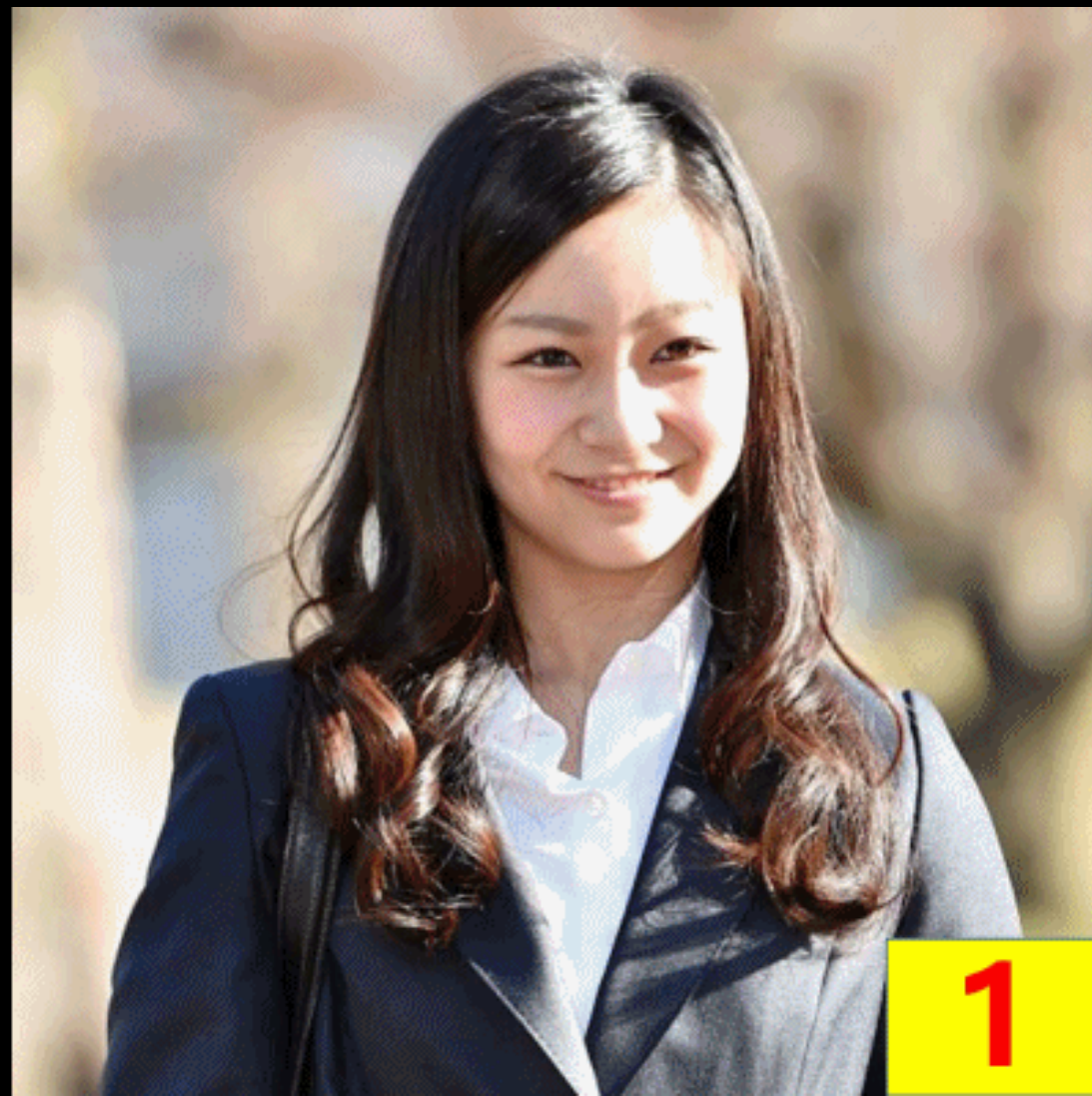
◎提問三

這位公主/
王子是個愛
冒險的人？



◎提問四

這位公主/
王子是個善
於下廚房煮
菜的人？



◎提問五
這位公主/
王子開車技
術不錯？



◎提問一：這位公主/王子是個細心又溫柔的人？

◎提問二：這位公主/王子在民間大學就讀理/工組
(數學、物理、化學、電子工程、醫學等)科系？

◎提問三：這位公主/王子是個愛
冒險的人？

◎提問四：這位公主/王子是個
善於下廚房煮菜的人？

◎提問五：這位公主/王子開車
技術不錯？



偵探行動

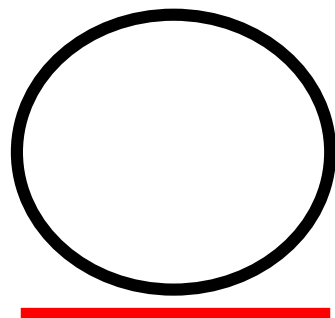
一、哪一個提問，
讓你決定流落民間的是公主還是
王子？為什麼？

二、偵探社決定選這位公主
/王子關鍵是什麼？

看一看

小白板範例

答案：



(填上號碼)

一、第 提問，因為...

二、選擇關鍵是...

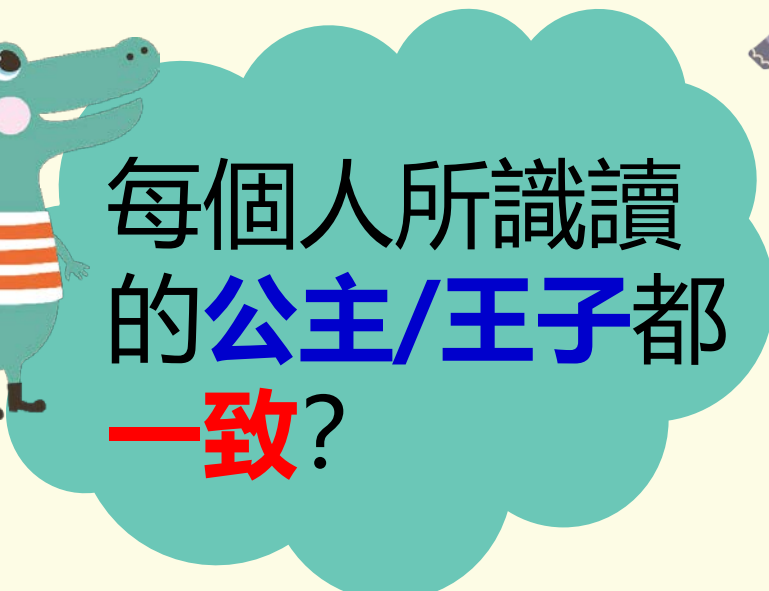

請書寫
字體要大

課堂進行式

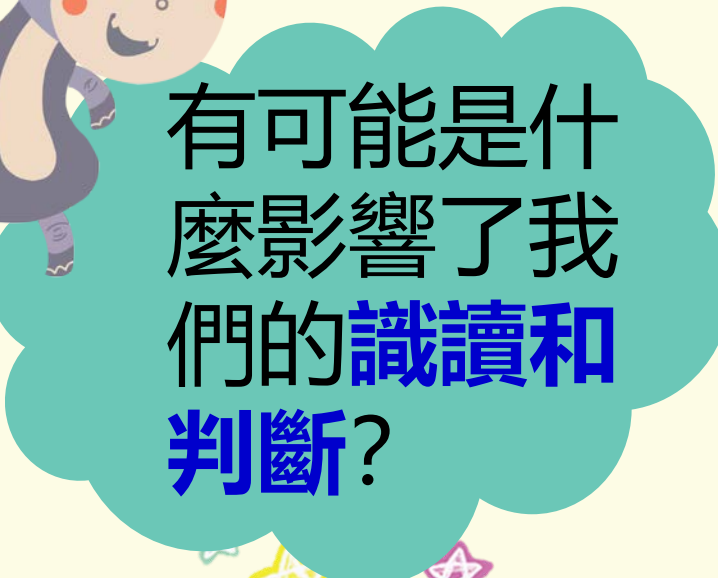



體驗思考

尋找**公主/王子**
過程，有什麼
發現？



每個人所識讀
的**公主/王子**都
一致？



有可能是什麼
影響了我們
的**識讀和**
判斷？

不一樣的童話
「紅鞋公主與
七矮人」

思考



原貌



圖片來源 <https://is.gd/CLLugS>



原貌



圖片來源 <https://is.gd/wOmZv1>



● 性別平等教育課程實施方式



圖片來源：中華民國教育部





十二年課綱 -性平議題

<div> <div>教育階段</div> <div>實質內涵</div> <div>學習主題</div> </div>	國民中學教育	對應之核心素養
生理性別、性傾向、性別特質與性別認同多樣性的尊重	性 J1 接納自我與他人的性傾向、性別特與性別認同。 性 J2 釐清身體意象的性別迷思。	性(A1)尊重多元的性別氣質、性傾向與性別認同，以促進性別的自我瞭解，發展不受性別限制之自我潛能。
性別角色的突破與性別歧視的消除	性J3 檢視家庭、學校、職場中基於性別刻板印象產生的偏見與歧視。	性 (A2) 覺知生活中性別刻板、偏見與歧視，培養性別平等意識，提出促進性別平等的改善策略。
身體自主權的尊重與維護	性 J4 認識身體自主權相關議題，維護自己與尊重他人的身體自主權。	性(A3)維護自我與尊重他人身體自主權，善用各項資源，保障性別權益，增進性騷擾、性侵害與性霸凌的防治(制)能力。
性騷擾、性侵害與性霸凌的防治	性 J5 辨識性騷擾、性侵害與性霸凌的樣態，運用資源解決問題。	
語言、文字與符號的性別意涵分析	性 J6 探究各種符號中的性別意涵及人際溝通中的性別問題。	性(B1)了解語言、文字等符號的性別意涵，分析符號與溝通的性別權力關係。

<div>教育階段</div> <div>實質內涵</div> <div>學習主題</div>	國民中學教育	對應之核心素養
科技、資訊與媒體的性別識讀	性J7解析各種媒體所傳遞的性別迷思、偏見與歧視。	性(B2)培養性別平等的媒體識讀與批判能力，思辨人與科技、資訊與媒體之關係。
	性J8解讀科技產品的性別意涵。	
性別權益與公共參與	性J9認識性別權益相關法律與性別平等運動的楷模，具備關懷性別少數的態度。	性(C1)關注性別議題之歷史、相關法律與政策之發展，並積極參與、提出建議方案。
	性J10 探究社會中資源運用與分配的性別不平等，並提出解決策略。	
性別權力關係與互動	性J11 去除性別刻板與性別偏見的情感表達與溝通，具備與他人平等互動的能力。	性(C2)覺察人際互動與情感關係中的性別權力，提升情感表達、平等溝通與處理情感挫折的能力。
	性 J12 省思與他人的性別權力關係，促進平等與良好的互動。	
性別與多元文化	性J13 了解多元家庭型態的性別意涵。	性 (C3) 尊重多元文化，關注本土的性別平權事務與全球之性別議題發展趨勢。
	性 J14 認識社會中性別、種族與階級的權力結構關係。	





青少年性平
觀念會受什
麼影響？

什麼是媒體？

報紙；雜誌

電視新聞
及節目



社群媒體

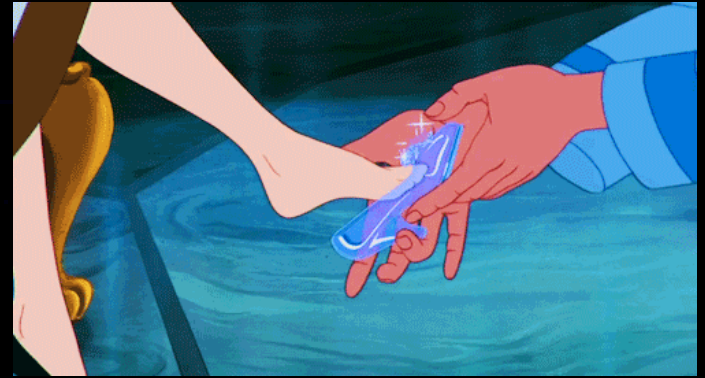
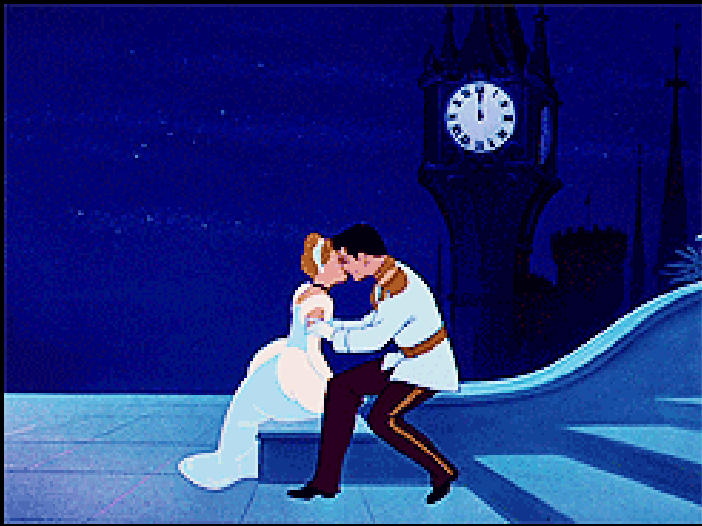
小說、動漫

.....@5dl*7

A photograph of a classroom. A female teacher stands at the front near a whiteboard. Students are seated at desks, some looking at their phones. The room has a green chalkboard and a window on the right.

媒體識讀課堂實作篇







我們的 童話故事

⚡ 公主特質/形象

外型、穿著、
個性、特色、
風格.....

⚡ 王子特質/形象

外型、個性、
特色、風格

.....

⚡ *劇情共通點

情節、亮點、
結局.....



印象最深的
橋段



人格特質

勇敢 活潑 誠懇 文靜 果決 獨立
浪漫 友善 細心 冷漠 勤奮★帥氣
粗心 衝動 慈悲 自制 謹慎★自信
溫和 正義 驕傲 溫柔 愛哭
冒險 粗魯 暴力 愛美 依賴
慷慨 理智 端莊 順從
色眯眯 情緒化 愛幻想
關心他人 不拘小節.....

■舉例之特質取自：溫美玉-情緒寶盒、南一國中綜合活動1上、
魏美惠 蘇郁雯 國立臺中教育大學-電視卡通性別角色刻板印
象之研究 —以三代卡通為例





公主特質、王子特質、印象最深的橋段、劇情共通點。

閱聽者的辨識與覺察

若我是觀眾，在
看、讀或聽媒體
時，我能不能對
性平有多一點辨
識及覺察？

說一說

從迪士尼1937年-
2016年，發行的13
部公主系列動畫，
請說說看。

影片來源：<https://www.youtube.com/watch?v=xTh3FttXyKA>



圖片來源：<https://is.gd/bn31YW>

《白雪公主》告訴我們



《睡美人》告訴我們



《白雪公主》告訴我們



《仙履奇緣》告訴我們



《阿拉丁》告訴我們





<https://is.gd/zdIVw6>



<https://is.gd/JbveH4>



<https://is.gd/0ojpWo>



<https://is.gd/rnkDli>



<https://is.gd/WNujRB>



<https://is.gd/7LWPdq>

請問你看到什麼？

✿ 米其林主廚推薦

日本製



可變壓力 **IH** 電子鍋

米其林一星餐廳
鮨野村のむら

野村裕二

中時電子報
chinatimes.com

請問你看到什麼？

英國廣告管理局：
廣告裡**一律不准**出
現**性別刻板**的內容



廣告中含有的**性別**
刻板教育會讓小孩
子以及年輕人產生
不正確的性別觀。

* * * * *

澳洲廣告規範：**禁止**商業廣告「**進行**
性別歧視」，不能播放**女性做家務**或
者**男性扮演壞爸爸**的畫面，以打擊
「**消極性別刻板印象**」。



識讀媒體傳達的 刻板迷思-練習題

文字之識讀



圖片來源：<https://is.gd/Eh10Wb>

天文社團為本校重點發展社團，指導老師博學又厲害，參加之社員可以學到很多，尤其是男生要多學一點，以後交女朋友的時候，就可以說給她聽，會很棒喔！！

文字之識讀

■ 印象深刻的文字敘述？代表啥意思？

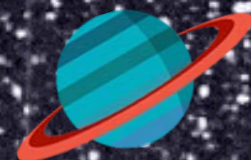
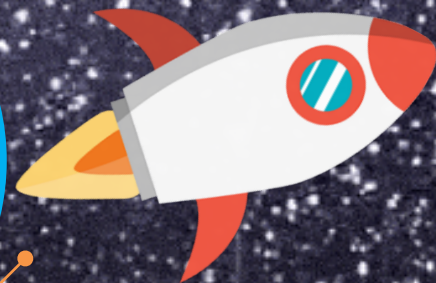
1

■ 有沒有出現性別及人際互動上的刻板？

2

■ 你覺得可以如何調整文宣內容？

3



影片之識讀





影片之識讀

1

說說看，影片中的
男主角/女主角做了
什麼**行為**？

2

你能認同影片中所
呈現的**情感互動**方
式？為什麼？

3

若你是片中的主角，這
樣的**情感表達方式**，你
會用什麼**態度**面對？



文字之識讀

- 你覺得可以如何
調整天文社文宣
內容？

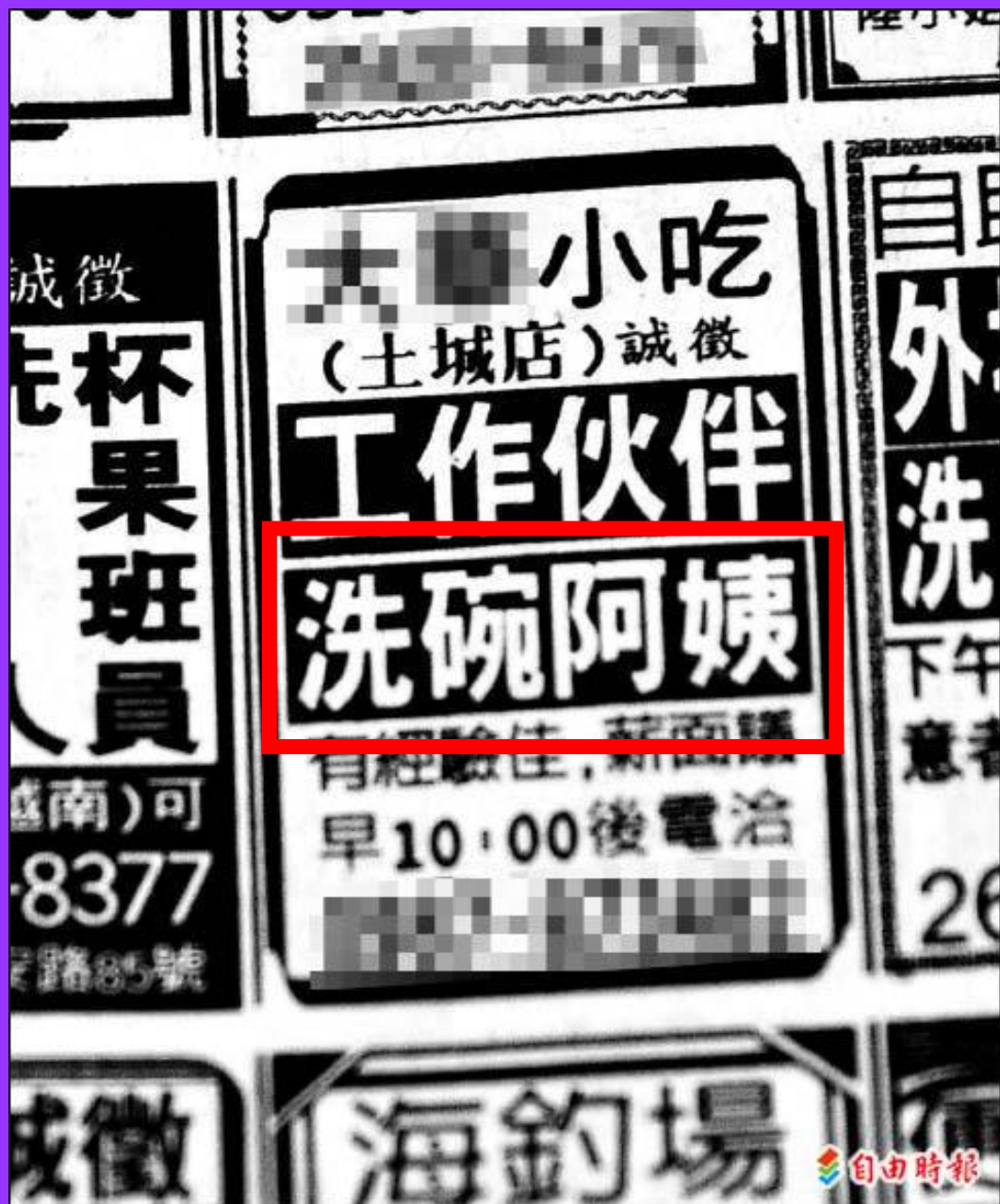
影片之識讀

- 若你是片中的主角，這樣的情感表達方式，你會用什麼**態度**面對？

★★請組別討論後寫在白板上



媒體識讀-圖片篇





4/36



G20 GERMANY 2017
HAMBURG



5/43







我從政不受年齡和性別限制，
媽媽讓我相信我一定做得到。

Sanna Marin

女兒

全球最年輕國家領袖

芬蘭34歲女總理感激同性雙親養大





穿軍服!讚

憲兵第202指揮部
332營第1連
游方榕、游方綺 (右) 一兵

努力學習，不畏挑戰！
用心才能找到方向。

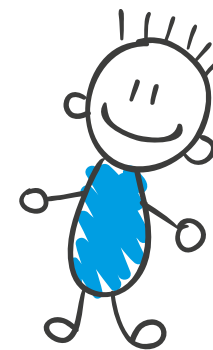


媒體識讀-影片篇



廣告篇

時事篇



偶像劇篇

新聞篇



實驗篇



電影篇



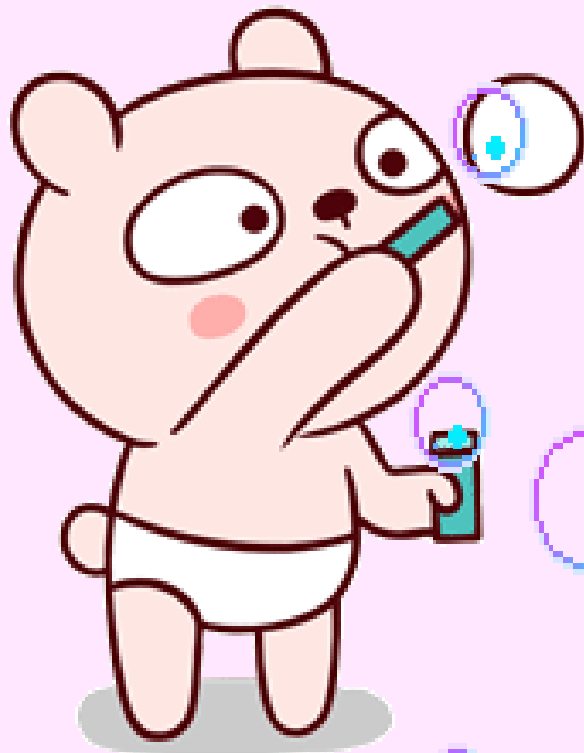
尊重、平等和諧的性別互動



一、我們要能識讀接觸的媒體，
建立自我意象，不受媒體
所傳達的性別印象所影響。

二、建立維護自尊、尊重他人、
和諧平等的性別互動。





圖片來源：<https://is.gd/sKtStF>

真心期盼，未來不論是哪種公主／王子，不論是否為公主／王子，不論性別為何，都能夠不用再因為外在偏見與歧視而受傷壓抑，希望每個孩子都能自在開心地做自己，而這也是性別平等教育最希望能夠達到的幸福未來。

性平有您，真好~



參考資料

- 教育部全球資源網
- 新北市立積穗國中-龍芝寧主任提供素養導向桌遊教學相關
- 【勇敢傳說】Brave 中文電影預告2
<https://www.youtube.com/watch?v=YWB49UQ8XIs>
- (SuperHo翻譯) 社會實驗-讓孩子來告訴我們 什麼是男女平等
<https://www.youtube.com/watch?v=HRBZ1NWbdpE&t=68s>
- (Alize Cornet Penalized For Removing Shirt At US Open
<https://www.youtube.com/watch?v=h3HOiDGT6tg&t=89s>
- 在家閒閒沒事做 勞委會爭議新聞
<https://www.youtube.com/watch?v=HmGZ5n9Zhew>
- 十大韓劇吻戲排行榜
<https://www.youtube.com/watch?v=7d-QM-V3A7Q&t=73s>
- 奧迪二手車廣告之整容篇
https://www.youtube.com/watch?v=EZw4Vv_eauM
- 《無敵破壞王2: 網路大暴走》精彩片段- 公主篇
<https://www.youtube.com/watch?v=xTh3FttXyKA>
- 迪士尼公主 之 艾莎 勸戒歌I Don't Need a Man
<https://www.youtube.com/watch?v=5V6A2A4DE2Q&t=1s>

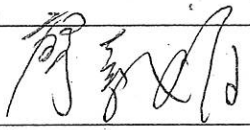
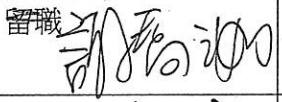
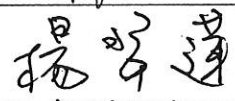
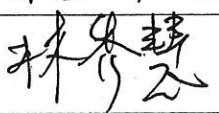
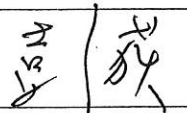
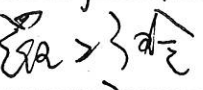
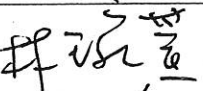
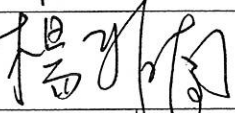
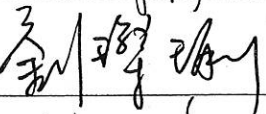
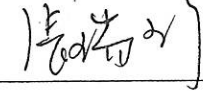
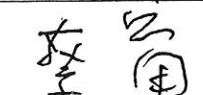


圖片來源：<https://is.gd/R6J9gN>

THANK YOU

李靜美 2021/10/07_江翠國中

新北江翠國民中學 綜合領域 ¹¹⁰~~109~~學年度 第一學期 會議紀錄

會議時間	110年10月7日(星期四), 10時10分至12時00分				
會議紀錄	謝喬洳		地點	簡報室	
出席人員簽名					
教師編號	姓名	簽名	教師編號	姓名	簽名
1203	廖素娟		1720	黃耀輝	借調
1205	謝喬洳	<small>留職</small> 			
1403	楊翠蓮		1427	蘇沛潔	
1407	林秀慧				
1408	林怡婷		1419	邱湘惠	兼課
1702	彭 荻		1420	游淑姿	兼課
1703	羅巧玲				
1704	林琬萱			林季瑤	林季瑤
1707	楊雅嵐				
1708	劉璨瑜				
1710	張瑞珍				
1711	錢姝君				
1713	蔡甯				

新北市 110 學年度第一學期性別平等教育國中輔導團研習回饋表

研習名稱：【到校輔導】媒體與性平

地點：新北市麗江翠國民中學

時間：110 年 10 月 08 日(四)10：00-12：00

各位親愛的教育夥伴您好：

感謝您撥冗參與本次的研習，我們特別設計了這份問卷，希望藉由您的寶貴意見，讓爾後辦理相關研習活動時更加精進，且更能滿足教師在實務工作上的需求。請您填答完畢後交予現場工作人員，感謝您的支持與鼓勵。

一、您服務的單位是：國中*10、高中*1

二、您的身份是：正式教師*11

三、您擔任的職務是：組長*2、專任教師*4、導師*5

四、您任教的科目是：輔導活動*6，童家*2、綜合活動*3

五、①本次研習活動是否有助於您了解 12 年國教性平教育素養教學與評量的相關概念？(請圈數字)

0 1 2 3 4 5 6 7 8 9 10

No →

→

→Yes

$10+10+8+8+8+8+8+10+9+8+7=94$

$94/11=8.54$

②本次研習活動是否有助於您了解 12 年國教性平教育素養教學融入各科的相關概念？(請圈數字)

0 1 2 3 4 5 6 7 8 9 10

No →

→

→Yes

$10+10+7+8+9+9+10+9+9+9+8=98$

$98/11=8.9$

六、在研習活動中，您覺得哪些部分印象最深刻或最有感想：

1.猜罪犯活動與影片呈現。

2.影片識讀及文字識讀。

3.媒體中很多性別刻板印象內容傳達給大家(男女老少)政府主事者應多加管控。

4.影片中男女還把球放入桶中，卻給不同的獎勵，同工不同酬。

5.桌遊實作。

6.桌遊。

7.以情境模擬方式解謎，投射出自己平時的價值判斷觀念。

8.非常用心的各種素材、影片，桌遊的設計非常有趣，與主題緊扣，很好發揮。

9.桌遊融入，PPT 製作精美。

10.相關影片的輔助教學。

七、聽完今日研習，您可以應用在平常的教學或對您未來在教學上能有所幫助的是？

1.遊戲及豐富的文件。

2.教學方法。

3.很多媒體運用教學上可參考。

4.設計課程時可融入性平的探討。

5.都非常實用。

6.桌遊，王子與公主的媒材(迪士尼)。

7.媒體識讀的媒材非常豐富，與學生的生活經驗。

8.桌遊如何融入課程，更多性平的素材。

9.正確提問，不只是影片，媒體運用。

10.有幫助，對於相關內容的解說及導入。

八、除了今天研習議題之外，您還希望輔導團能夠做哪些方面宣導或是幫助？

1.透過老師的宣講，讓我們更有資源當作教學媒材，也了解性平教育的內涵。

2.家庭教育實務。

3.議題融入的課程設計，給予教材、設計方法、如何設計、如何蒐集素材。

4.對於媒體融入教學部份多宣導。

九、請用手機感應右側 QRcord，或上網(以下網址)，完成填寫 研習滿意度調查表



新北市國教輔導團研習滿意度調查網站 (<http://gg.gg/NTPC-GO>)

※問卷到此結束，感謝您的填答！請將本問卷交給輔導員，謝謝！※



性平媒體識讀小偵探

新北市國民教育性別平等教育諮詢輔導團
專任輔導員-新北市立三民高中 李靜美



※根據「目擊者」的回答，請您判斷哪一位是「罪犯」？

提問一：這位「罪犯」是個愛喝咖啡的人？

提問二：這位「罪犯」有看報紙/新聞的習慣？

提問三：這位「罪犯」是個遵守交通規則的人？

提問四：這位「罪犯」
是個善於理財的人？

提問五：這位「罪犯」
是個會下廚房煮飯的
人？



